

GNIST

Nasjonalt innovasjonsprogram for
nyskapende steds- og næringsutvikling
i distriktskommuner

Malin Kock Hansen
23.03.2022



Todelt formål med møtet:

Bli kjent med Gnist-kommunene og deres utfordringer
Finne eventuelle samarbeidspartnere

Informasjonsmøtet blir tatt opp!
Kommunene noterer samtlige spørsmål og svar for deling i etterkant.

Design og arkitektur Norge (DOGA) er et kompetansevirkemiddel, med tilskudd fra NFD og KDD.

Vi stimulerer til innovasjon, effektivisering og bærekraftig verdiskaping ved bruk av design og arkitektur i norsk næringsliv og offentlig sektor.



D O G A

Design
og arkitektur
Norge

NORDIC
EDGE

Fylkeskommunene



Distriktsenteret
Kompetansesenter for distriktsutvikling



Innovative
anskaffelser

siva
Selskapet for industrivekst




Husbanken

 Innovasjon
Norge

Stedsutvikling + næringsutvikling = attraktivitet

Målet med Gnist er å bidra til nye **arbeidsplasser** og bærekraftig verdiskaping, samt mer attraktive lokalsamfunn for økt **bo- og besøkslyst** i hele landet.

Gnist-programmet skal komplettere, **forsterke og realisere** eksisterende initiativ og planer i kommunene, men også iverksette **nye, fremtidsrettede utviklingsprosjekter**.



1 NO POVERTY



2 NO HUNGER



3 GOOD HEALTH



4 QUALITY EDUCATION




5 GENDER EQUALITY



6 CLEAN WATER AND SANITATION



7 RENEWABLE ENERGY



8 GOOD JOBS AND ECONOMIC GROWTH




9 INNOVATION AND INFRASTRUCTURE



10 REDUCED INEQUALITIES



11 SUSTAINABLE CITIES AND COMMUNITIES



12 RESPONSIBLE CONSUMPTION



13 CLIMATE ACTION




14 LIFE BELOW WATER



15 LIFE ON LAND



16 PEACE AND JUSTICE



17 PARTNERSHIPS FOR THE GOALS



THE GLOBAL GOALS
For Sustainable Development

Nasjonalt veikart for
smarte og bærekraftige
byer og lokalsamfunn

Hvordan kan veikartet omsettes til konkrete innovasjonsprosjekter i lokalsamfunn, for å fremme smart og bærekraftig stedsutvikling og verdiskaping i hele Norge?



1.
Sett innbyggerne i
sentrum



2.
Tenk helhetlig



3.
Prioriter klima og
miljø



4.
Vektlegg inkludering
og samskaping



5.
Sats på neste
generasjon
næringsliv



6.
Del og ta i bruk
åpne data



7.
Sats på
kompetansutvikling,
omstilling og
innovasjon



8.
Begynn lokalt, men
tenk globalt

Fra utfordringer til muligheter

Gnist gir kommuner en bedre forståelse for utfordringene deres, synliggjør innovasjonspotensial og ruster dem til å igangsette nyskapende prosjekter som fremmer bærekraftig steds- og næringsutvikling.



Behovsdrevet innovasjon

Gnist viser hvordan design og arkitektur kan fungere som metode og verktøy for å fremme utviklingen av mer treffsikre, helhetlige og levedyktige løsninger på sentrale samfunnsutfordringer.



Kommunen som innovasjonskraft

Gnist tydeliggjør hvordan kommunen kan ta på seg rollen som tilrettelegger og pådriver for innovasjonsprosesser i samarbeid med næringsliv, innbyggere og andre aktører.



Overføringsverdi og nettverksbygging

Gnist åpner nye markeder for innovativ steds- og næringsutvikling i hele landet, og fremmer kunnskaps- og erfaringsdeling på tvers av kommune- og regiongrenser.

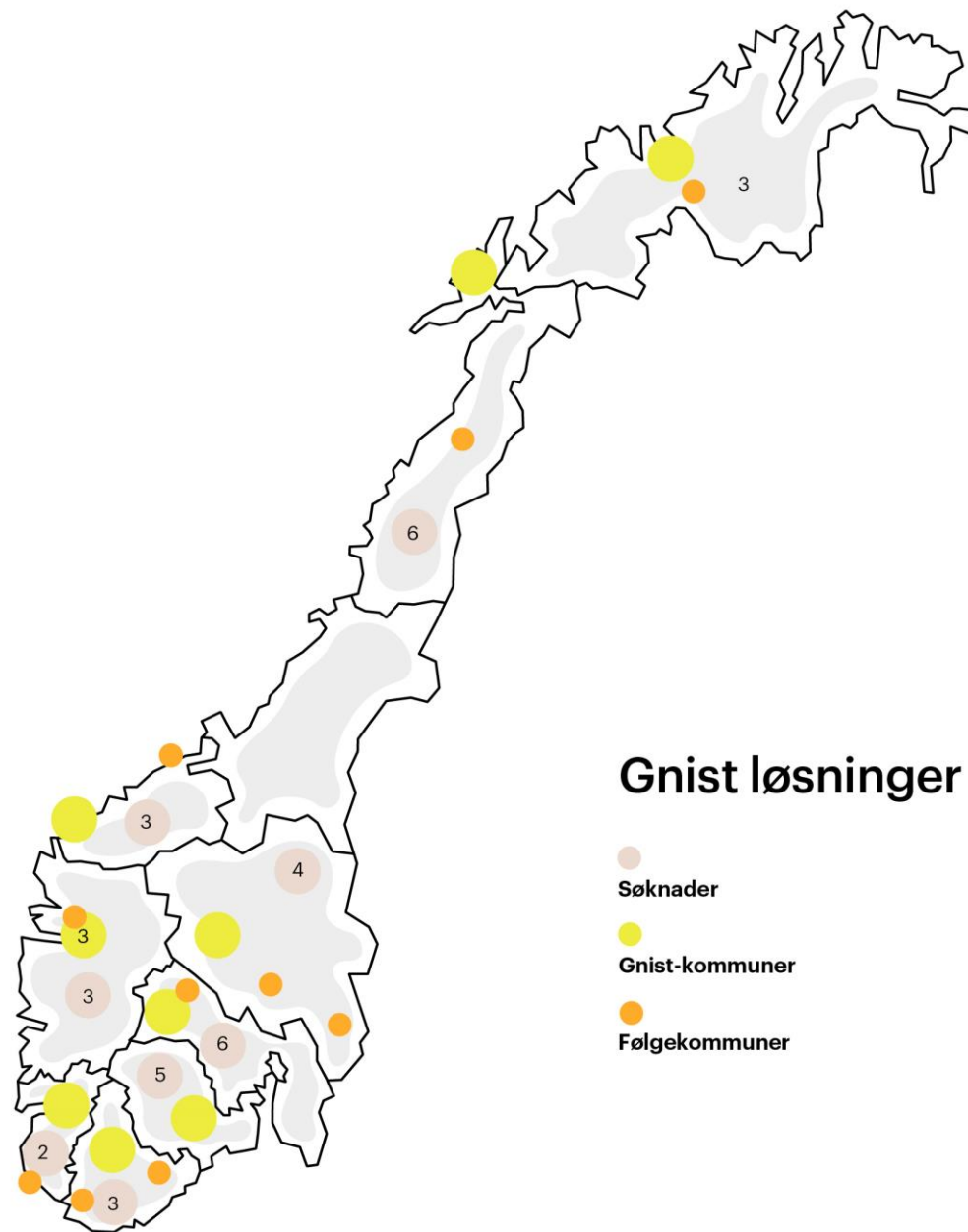


Gnist-kommuner

Skjervøy, Troms og Finnmark
Sortland, Nordland
Vanylven, Møre og Romsdal
Lom, Innlandet
Sogndal/Luster/Aurland, Vestland
Nore og Uvdal, Viken
Nome, Vestfold og Telemark
Suldal, Rogaland
Åseral, Agder

Følgekommuner

Kvinesdal
Kongsvinger
Averøy
Rana
Nordreisa
Stad
Hemsedal
Gjerstad
Østre Toten
Eigersund
Dovre
Tokke
Notodden
Ål
Sarpsborg



Forankring

- Utfordringen skal være politisk og administrativt forankret i kommunen før oppstart i februar 2022.
- Vi forventer deltakelse fra plan og næring, og eventuelt andre relevante avdelinger, gjennom hele prosessen.
- Kommunene må orientere egen fylkeskommune før søknad.

Engasjement

- Vi ser etter kommuner med pågangsmot og endringsvilje, som vil utfordre både seg selv og næringslivet til å jobbe på nye måter.
- Kommunene må allokere en prosjektressurs på 20-30% i perioden februar-september 2022.
- Deltakeravgiften for Gnist-kommuner er 200.000 kr. Denne bør være helt eller delvis finansiert av egen fylkeskommune.

Innovasjonspotensial

- De kommuner som blir plukket ut må ha reelle utfordringer knyttet til steds- og næringsutvikling, samt en reell vilje til å utforske, utvikle og utprøve nyskapende metoder og løsninger sammen med oss.

Overføringsverdi

- Vi ser etter utfordringer med overføringsverdi til andre kommuner, og potensielt skalerbare løsninger både regionalt, nasjonalt og internasjonalt.

Hva er formålet med Gnist-prosessen?

Koble på relevant kompetanse for å gjennomføre lokale innovasjonsprosesser i kommunene sammen med innbyggere, lokalt næringsliv og andre aktører.

Kartlegging av behov, ressurser og muligheter – og basert på denne innsikten utvikle nyskapende ideer og konsepter som kan bidra til å løse viktige utfordringer i norske kommuner.

Samskaping i tidlig fase for å forstå forskjellige perspektiver og se ulike behov i en sammenheng.

Hvem kan sende inn tilbud?

Små og store aktører fra hele landet.

Vi oppfordrer til å danne tverrfaglige team for å kunne ivareta kommunenes behov og løse utfordringene på best mulig måte.

Kompetanse innen design, arkitektur OG/ELLER stedsutvikling er et krav.

Studenter kan delta dersom de har et foretaksnummer, alternativt inngår samarbeid med relevante foretak.

Hva forventer dere?

Oppdragsforståelse inkl.

Beskrivelse av team/kompetanse

Metode/tilnærming

Foreløpige tanker om mulig resultat

Total leveranse: maks 3.000 ord

+ bilde/skisser/illustrasjoner

+ CV og relevante referanser

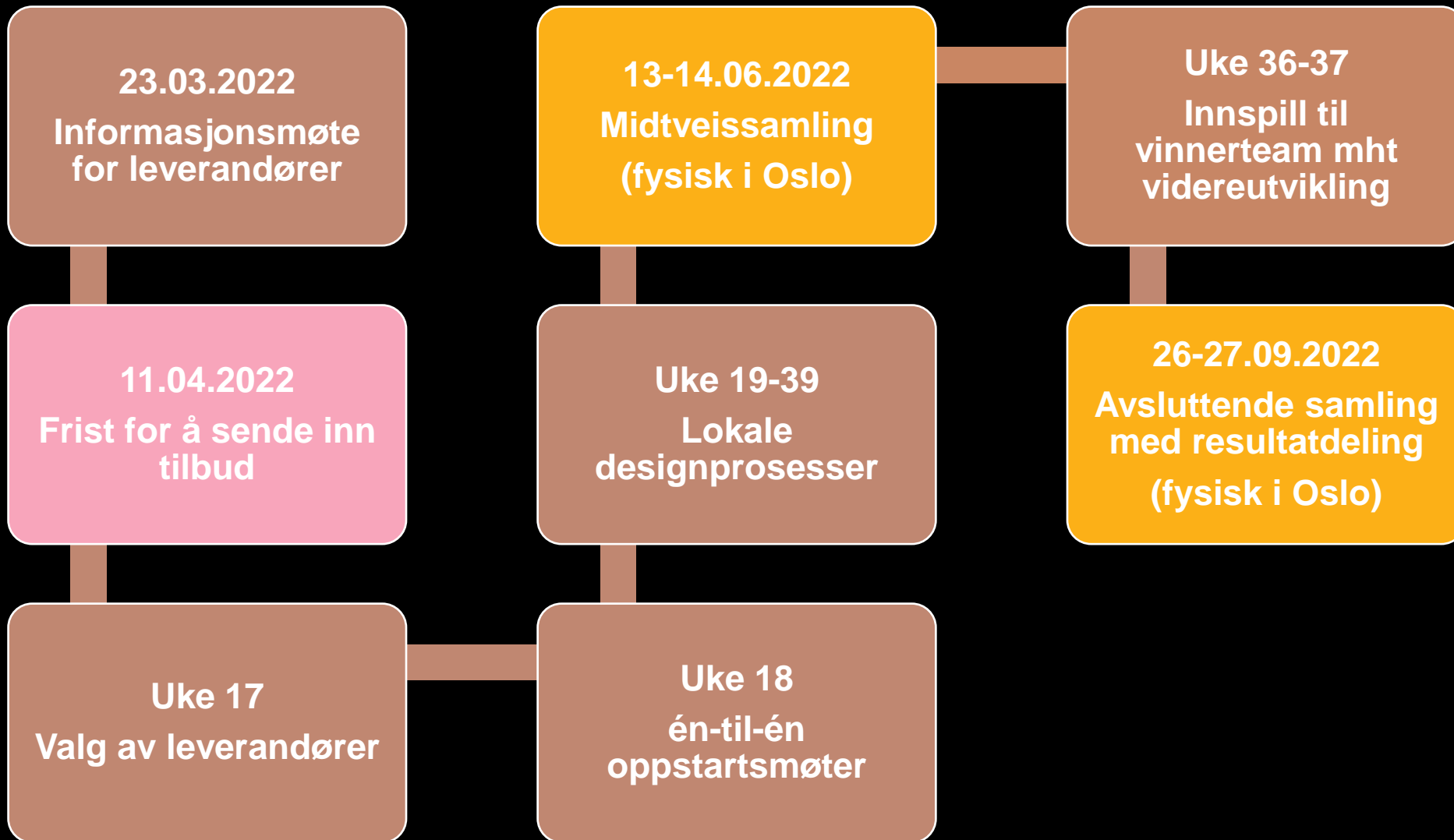
Og honorar?

Én leverandør per kommune (totalt 9 st) blir valgt ut og får 300 000 kroner (inkl. moms) for å gjennomføre en innovasjonsprosess som resulterer i nyskapende konseptforslag.

I etterkant kan valgte leverandører bli involvert i en mulig videreutvikling av konseptene i samarbeid med kommunen, samt regionale og nasjonale støttespillere.

Det er mulig å få reisestøtte på opp til 10 000 kroner fra DOGA i forbindelse med gjennomføring av lokale aktiviteter som en del av innovasjonsprosessen.

Hvordan ser tidsplanen ut?



10.10-11.15 Gnist-kommunene presenterer:

- Lom
- Nome
- Nore og Uvdal
- Skjervøy
- Sogndal/Luster/Aurland
- Sortland
- Suldal
- Vanylven
- Åseral

11.15-11.50 Møt kommunene i grupperom

11.50-12.00 Kontaktutveksling mellom leverandører og evt. avsluttende spørsmål i plenum

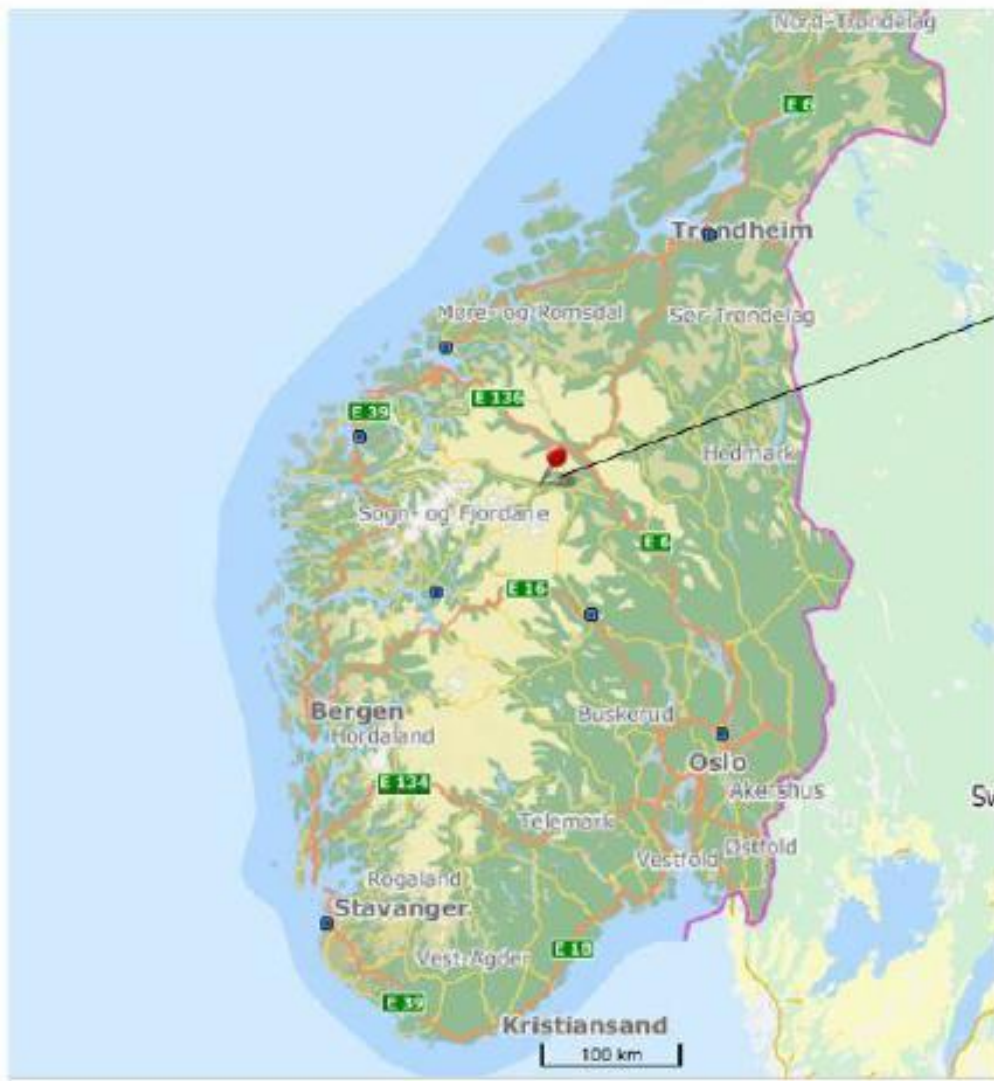


Korleis skape fleksible, attraktive bumiljø i Lom?

Presentasjon
LOM-
GNIST 2022

23.03.22





Lom:
Innlandet

1945 km²

2210 innbyggjarar
(2021)

Over 90 % av
arealet i Lom er 900
meter over havet.

Bakgrunn

UTFORDRINGAR

Breheimen

Reinheimen

Jotunheimen

Lom nasjonalparklandsby
(sentrum):



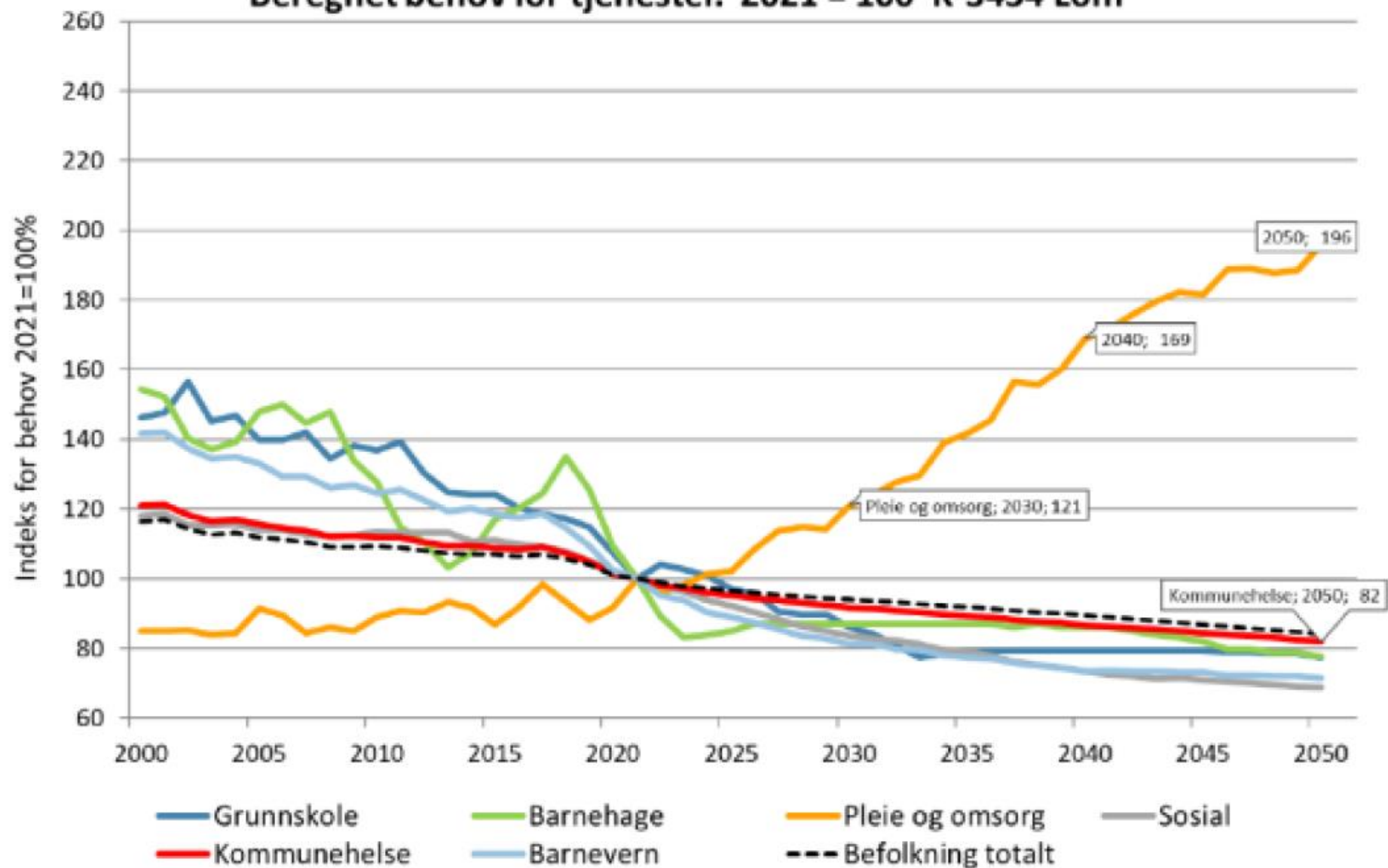
LOM

Margareth (43) og Thomas (44) jakter bolig i Lom: - Når alt annet feiler må man være kreativ



PÅ FLYTTEFOT: Ekteparet gleder seg blant annet til de tydelige årstidene i dalen: - Snø til jul er jo eksotisk for meg, sier Margareth. Foto: Privat

Beregnet behov for tjenester. 2021 = 100 K-3434 Lom



Kilde: SSB, Grønt hefte (teknisk beregningsutvalg) og Agenda Kaupang

Kommunen sliter med fraflytting, men Bjørn Ingar (24) måtte likevel bo tett-i-tett med kollegene

Til tross for mange tomme hus er det boligmangel i flere fraflyttingskommuner.



Bjørn Ingar Opsetmoen er blid i dag, men fant ingen steder å bo for seg selv i Loppa – selv om folk har flytta fra boligene sine i kommunen.

FOTO: CHRISTIAN KRÅKENES / NRK

Ole-Fredrik Lambertsen
Journalist og fotograf

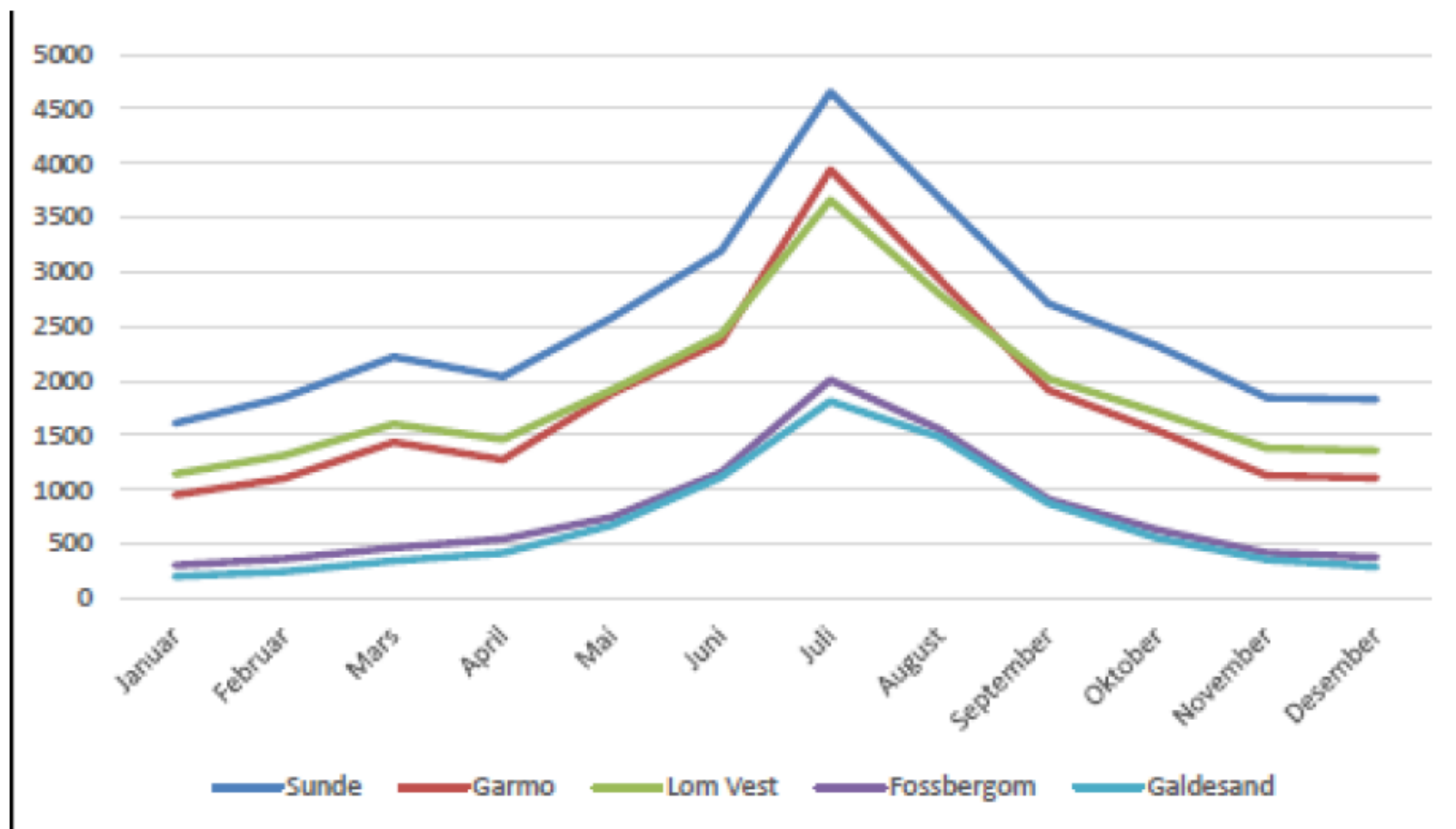
Beth Mørch Pettersen
Journalist

Christian Kråkenes
Journalist og fotograf

Vi rapporterer fra Leinesfjord og Øksfjord

Publisert 7. juni 2021 kl. 06:18

Månedsdøgntrafikk i Lom og omegn (MDT). Kjelde: Statens Vegvesen / Østlandsforskning



Vårt case:



Lom er ein populær turistdestinasjon med ein einssidig bustadmarknad, få nybygg, få byggeklare tomter og mange sekundærbustadar som står tomme delar av året.

Gjennom Gnistprogrammet ynskjer vi å utforske korleis bustadfeltet Kulihaugen kan utviklast til eit attraktivt og mangfaldig bumiljø som rustar kommunen for framtida, og korleis kommunen kan bidra til realisering gjennom nye finansierings- og samarbeidsmodellar med privat næringsliv og andre aktørar?

Kulihaugen:



Foto: Live Andrea Sulheim

Del 1 av Kulihaugen (Lom kommune er grunneigar):

melvegen
2, 4, 6, 8



Del 2 av Kulihaugen (Opplysningsvesenets fond er grunneigar):



Men – må vi utvide perspektivet?

NATIONEN

Borch ber kommunar droppe planar om å bygge på matjord

Kommunar har planar om å bruke 83.000 mål matjord til bustader og næringsbygg. Landbruksministeren ber dei bremse bygginga på matjord.



Nedbygging: Dei neste åra kan over 80 000 mål matjord bli bygd ned av bustader og næringsbygg om planane til kommunane blir realisert. Det går ikkje i hop med uttalte jordvernmål. Halga regjeringa, Sandnes i Rogaland er ein av kommunane med størstlste byggeplanar på matjord, som her frå bygging av bustader på dyrka jord på Hana. Foto: Rjane Bekkehusen Aase

Ønskt effekt



Skape eit meir attraktivt og mangfaldig butilbod i Lom:

- Utnytte areal avsett til bustad på ein smart måte
- Gjere det enklare å finne seg ein god stad å bu gjennom livet
- Enklare å rekruttere kompetent arbeidskraft
- Bete ressursutnytting og mindre klimaavtrykk
- Møte behov med tilbod
- Auka trivsel og mindre einsemd
- Mindre behov for institusjonsplassar - frigjere ressursar
- Verdiskaping for entreprenørar og konsulentar

Nokre aktuelle målgrupper:

- Eldre som vil flytte frå grend til sentrum
- Tilflyttarar
- Nyetablerarar
- Sesongtilsette
- Ungdom på hybel
- Fyrstegongsetablerarar



Interne ressursar:

- Strategisk bustadgruppe
- Framtidig bu- og tenestetilbod
- Plan- og byggesak
- Næringssjef
- (Nord-Gudbrandsdalen som universitetsregion)

Finansiering:



Ein del av konkurransegrunnlaget:

«Finne nye samarbeids- og finansieringsmodellar som er tilpassa målgruppene og som kan bidra til realisering»

Innovasjonspotensial:

Eldrebølge:

Kan nye bustadformer motverke einsemd?

Er innbyggjarar i tradisjonelle distriktskommunar modne for alternative buformer?

Har dei råd?

Utleige:

Lom har eit veldig sesongbetont utleigemarknad.

Kan bustadar som ikkje er permanent busett i større grad kombinerast?

Kan det vere andre moglege løysningar?

Sirkulasjon:

Kan fleire sentrumsnære bustadar for eldre føre til at det blir fleire ledige einebustadar i grendene til salgs/utleige?

Korleis hindre at desse ender opp som fritidsbustad?

Risiko:

Nybygging i distriktet gir høg risiko for å bli "stuck", lokalt næringsliv har avgrensa med kapital og ressursar og folketalet går nedover.

Korleis få sett i gong nye utbyggingsprosjekt med det som utgangspunkt?

Bustadformer:

Einebustad er fortsatt den dominerande buformen i distriktet.

Kan ei større breidde, t.d. minihus, gjere det enklare for fyrstegongs-etablerarar å kome inn på bustadmarknaden?

A scenic landscape photograph showing two hikers from behind, sitting on a grassy ridge. They are wearing backpacks, one red and one blue. The hiker on the left is pointing towards the left. The background features a deep valley with a winding river, surrounded by steep, forested mountains. In the distance, more mountain ranges are visible, some with patches of snow under a clear sky.

Takk for oss!

Hvordan forvandler vi en passiv vulkan til glødende innovasjon?

Fensfeltet i Nome kommune

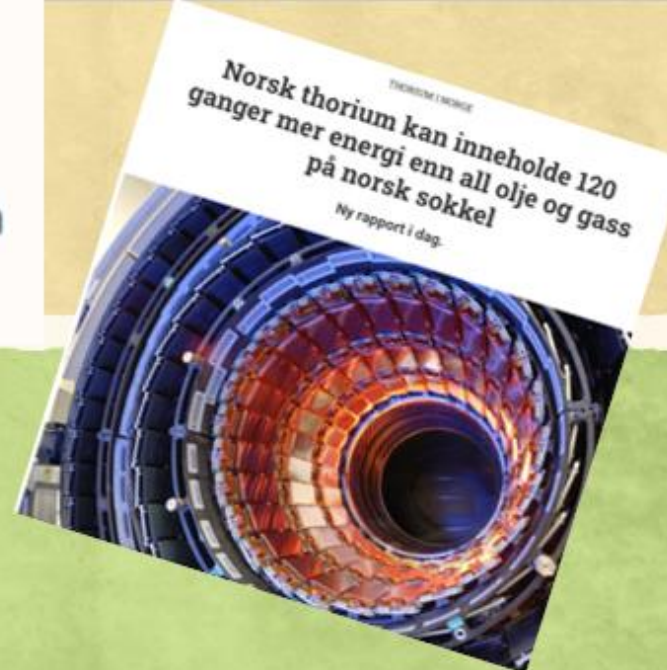
FEN –en ressursbank av sjeldne jordarter som trengs for moderne elektronikk og grønn energi



- Fensfeltet er restene av en svært sjelden vulkan
- Feltet har enormt potensiale for verdiskaping lokalt, regional og nasjonalt da det inneholder en av verdens største forekomster av REE mineraler
 - Mineralene inneholder også Thorium som er radioaktivt. Fensfeltet er derfor et av de største naturlig radioaktive områdene i Norge
- Fensfeltet representerer både formidable muligheter og komplekse utfordringer

Klondykestemning i Telemark

En gammel vulkan i Telemark skjuler et stoff som kan bli Norges nye olje. De som sitter på rettighetene til thoritten kan bli søkkrike.



Norge kan ikke bli avhengig av Kina

Hvor er klimapolitikere og pådriverne for det grønne skiftet i denne saken, spør Stein Lier-Hansen i Norsk Industri. Han etterlyser økt utvinning av mineraler i Norge.

Debattinnlegg



Thorium kan bli Norges neste energieventyr

Fosfattet i Telemark kan inneholde en av verdens største thoriumforekomster. Bølge en leik stulle kan energibeholdet være 120 ganger høyere enn i all olje og gass på norsk sokkel.

Olav Rigg Skjott

DEBATT: THORIUM

DEBATT: Thorium er fremtidsrettet

Mener Stortinget gjør en tabbe ved å ikke satse på thoriumforskning.

90 232.04

Th

Thorium

- Kan være starten på et nytt industrieventyr

Når regjeringen legger frem sitt reviderte statsbudsjett på torsdag inneholder det en bevilgning på åtte millioner til kartlegging av mineralforekomster i Fensholtet, noe som kan bli starten på et nytt industrieventyr med utvinning i Telemark.

Publisert: 14. oktober 2024 kl. 10:00

Publisert av: NRK

VG VG LIVE VG TV VG+ SPORT TV-GUIDE TIPS OSS

NYHETER | Alle nyheter | Vær/veir | Sports | Meninger | Kommentar | Spørsmål

Er regjeringens grønne industriskifte mulig?

Det er flere grunner til å tvile.

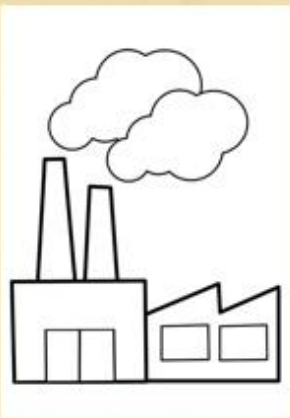
Av: HANNE PETERSEN, S. LUND

Ønsket effektmål ved utvikling av Fensfeltet

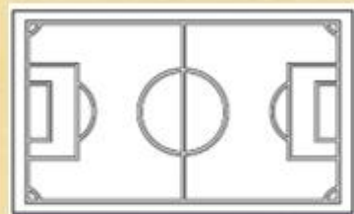
- **Bærekraftig lokal verdiskaping og god stedsutvikling**
 - Styrke innovasjonskultur og møteplasser for samhandling
 - Anskaffe verktøy som kan benyttes til å lage andre fremtidsscenarioer senere (sentrumsplanlegging, flom etc) – kompatibelt med kommunens andre systemer



Prosessanlegg / fabrikk
ca. 500.000 kvm



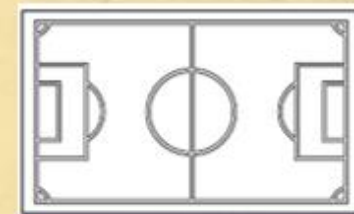
= 700 x



Deponi
ca. 500.000 kvm



= 700 x



Arbeidsplasser (per prosessanlegg) og
ringvirkninger:

200 x



+



+



+



+

.. + ..

+

... +

Komplekse utfordringer løses best sammen!

❑ Næringslivet i Nome er for det meste landbruk, produksjons- og verkstedindustri, bygg, anlegg og transport.

❑ Lokalbefolkningen har et sterkt forhold til nærområdene sine.

❑ Nome står foran en enorm transformasjon som kommunen ikke er forberedt på, hverken de som jobber i kommunen, næringslivet eller befolkningen for øvrig.

❑ Vi trenger samarbeid og forståelse for å møte kompleksiteten i utviklingspotensialet



Hovedutfordring for veien videre:

- Utviklingen av Fensfeltet er et blankt lerret. For å få til god og innovativ utvikling av den enorme ressursen Fensfeltet er trenger vi å bygge lag og vi må tenke som et team på tvers av sektorer og fag. Akkurat nå vet vi knapt hva slags bane vi skal spille på, langt mindre hvor målet står... Skal vi drive utviklingen og styre gruvehistorien i rett retning trenger vi alle med oss. **Hvordan kan vi bygge hele Nome-samfunnet som et innovasjonsteam?**



Snubletråder i utviklingspotensialet



- ✓ Plassering av anlegg kan skape store positive ringvirkninger, men bare hvis det skjer på riktig sted og riktig måte.
- ✓ Gruvehistorie er historisk negativt ladet – hvordan skape trygghet med en innovativ og inkluderende tilnærming til utviklingen?
- ✓ Fensfeltet kan skape store verdier og mange spennende ringvirkninger, men det forutsetter at innbyggere og næringsliv griper mulighetene som kommer. Faren er at alle mineralene i Fensfeltet hentes ut av bakken og at Nome ikke får del i utviklingen fordi kompetansemiljøene blir plassert andre steder..

Vi trenger deres med på laget for å spille oss gode!



- ✓ Nome kommune vil utforske framtidsscenarioer for utviklingen av Fensfeltet, som gjør det lettere for både kommune, lokalt næringsliv og innbyggere og til å gripe de muligheter som kan oppstå knyttet til steds- og næringsutvikling.
Til dette trenger vi dere!
- ✓ Nome kommune ønsker å få utarbeidet visualiseringer på hvordan fremtidig utvikling vil endre lokalsamfunnet: framtidsscenarioer!
- ✓ **Visualiseringer og fremtidsfortellinger vil bidra til å skape forståelse for mulighetene i Fensfeltet og invitere næringsliv og lokalbefolkning til innovasjon og verdiskaping med kommunen**

Tilgjengelige ressurser internt

- Kommunen stiller en dedikert ressursgruppe til arbeidet med Fensfeltet. Disse jobber stort sett med planlegging, utvikling og utredning.
- Gruppa består av
 - leder for avd. planlegging og arealforvaltning
 - plan og utredningsrådgiver
 - kultursjef
 - arealplanlegger
 - Midt-Telemark og Nome Utvikling AS (MTNU)

Hvordan kan
kvinnekraftverk
bli like viktig
som
vannkraftverk
for Nore og
Uvdal?

Kvinnekraftverk – et GNIST
prosjekt!



Nore og Uvdal
kommune



Nore og Uvdal
nasjonalparkkommune

Om Nore og Uvdal og bakgrunnen for GNIST

Nore og Uvdal er **en stor kraftkommune med distriktsindeks 6** og er regnet som en egen arbeidsmarkedsregion. Kommunen er 2500 km² og har 2500 innbyggere. 20% av Hardangervidda ligger i kommunen. En av våre store utfordringer er at vi er på 7. plass i Norge i statistikken over kommuner med lavest kvinneandel. Dette preger samfunnet vårt, og det er en utvikling vi ønsker å snu.

Vi ønsker i dette prosjektet å jobbe med hvordan vi kan **bruke design og arkitektur som verktøy for å utvikle spennende boformer med møteplasser for kvinner** i Rødberg sentrum. Dette for å skape «Kvinnekraftverk».





Utfordringen

Vi ser at vi klarer å tiltrekke oss kvinner ved ledige stillinger både i kommunal og privat sektor. Utfordringen er at de flytter igjen etter veldig kort tid. Vår hypotese er at dette kommer av mangel på egnede botilbud, møteplasser, lite kveldsøkonomi og lite kultur for å unne hverandre suksess. Samlet svekker dette vår attraksjonskraft og mulighetene for et godt sosialt liv i vår kommune.

Ønskede effekt mål

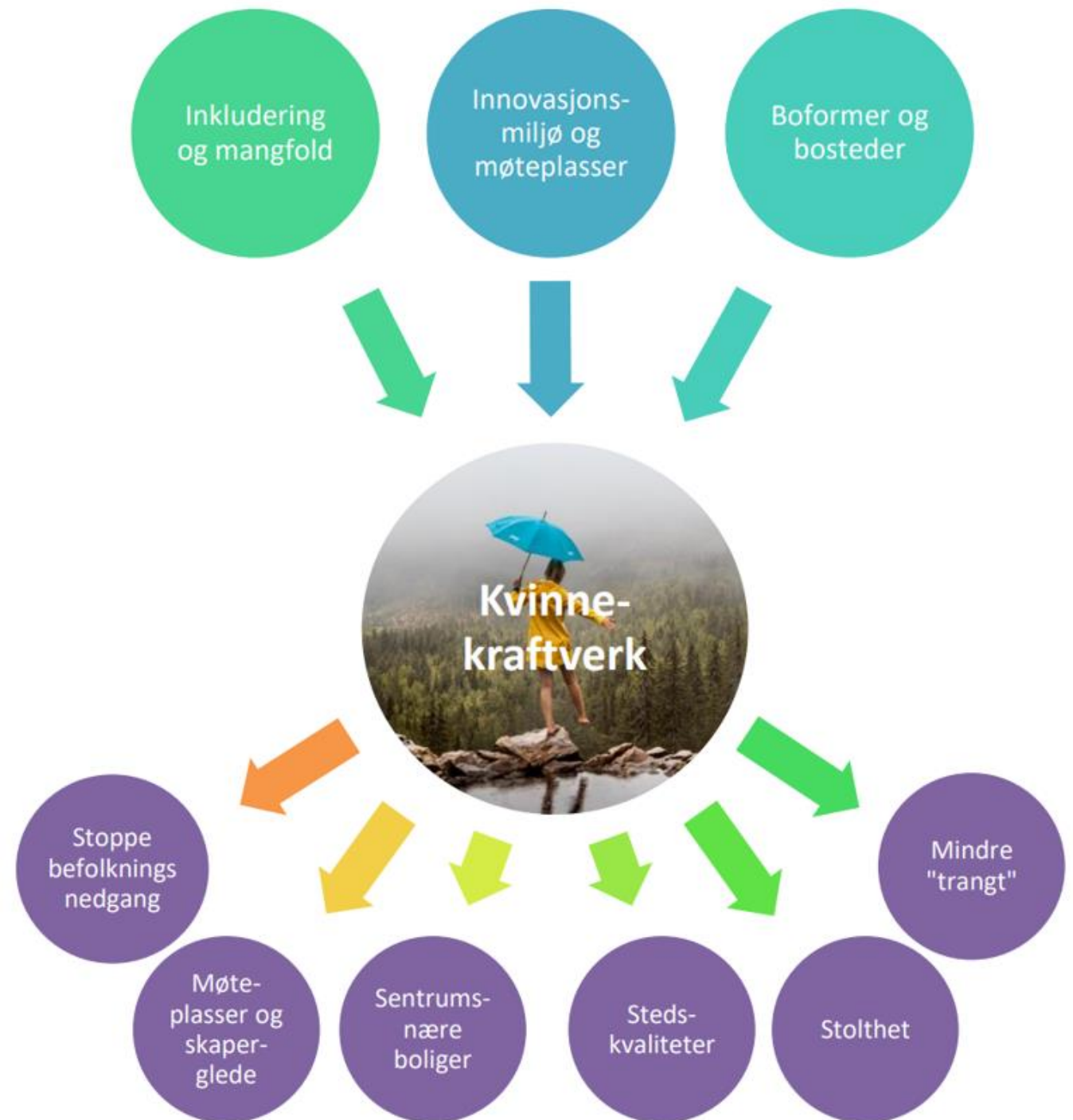
Hovedmål: Målet er å gjøre Nore og Uvdal mer attraktivt for kvinner gjennom å legge til rette for fysiske og sosiale tiltak som fremmer inkludering og innovasjonskraft.

Delmål:

- Gjennomføring av konkrete byggeprosjekter.
- Nore og Uvdal skal oppleves mindre «trangt».
- Stolthet skal bygges på eksisterende identitet.
- Eksisterende stedsqualiteter skal forsterkes.
- Antall kvinneattraktive sentrumsnære boliger skal økes.
- Attraktive møteplasser og skaperglede skal settes i fokus.
- Befolkningsnedgangen skal stoppes.

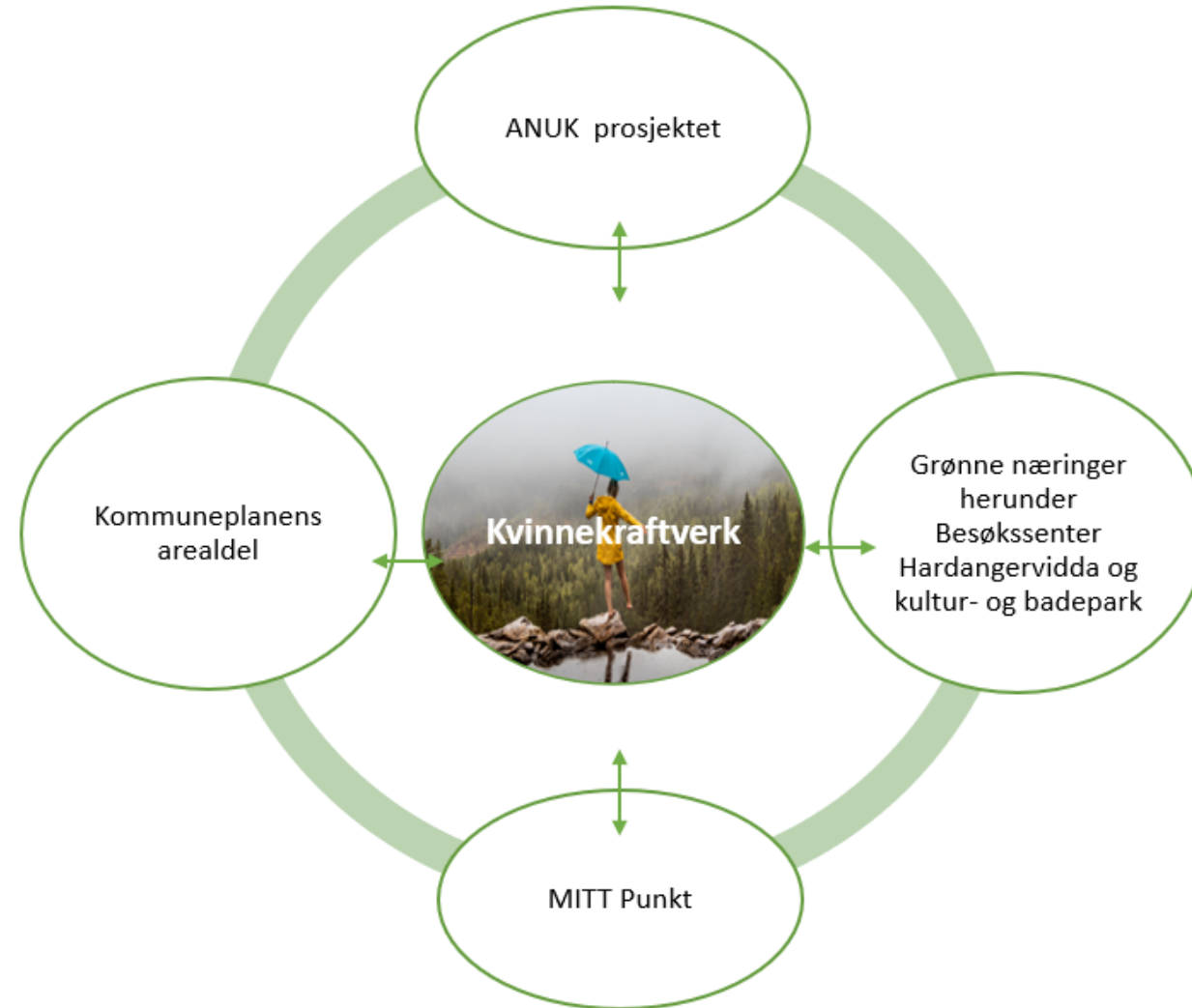


Kvinne- kraftverket



Prosjekter/Initiativer/strategier som er relevant for GNIST prosjektet

Flere prosjekter som skal styrke **Attraksjonskraften til Nore og Uvdal** knyttes sammen og det settes felles styringsgruppe på dette lokalt!



Målgrupper

- Målgruppene er kvinner som i utgangspunktet ønsker å bo og arbeide i Nore og Uvdal
 - «Brain drain». Unge voksne fra Nore og Uvdal som tar høyere utdanning, men ikke flytter tilbake.
 - Kvinner som har fått en jobb her og vurderer om dette er et sted å bli værende.
 - Kvinner som ønsker å skape eller har skapt sin egen arbeidsplass.
 - Ressurssterke kvinner i Nore og Uvdal (både innbyggere og fritidsinnbyggere) som ønsker å skape noe sammen med andre.



Interne og eksterne ressurser



Viktige bidragsytere lokalt

- Kommunens administrasjon og politikere
- Næringsapparatet i kommunen
- Sterke kvinner som i dag får til noe og som vil noe
- Innvandrerkvinner
- Ungdom
- Kvinner som har flyttet hit og som «kjenner utfordringen»
- Frivillige organsiasjoner og bygdefolket generelt

Viktige bidragsytere regionalt og nasjonalt

- Distriktssenteret og andre miljøer som har jobbet med tilsvarende utfordringer
- Virkemiddelapparatet
- Design – og arkitekturmiljøer
- Forskningsmiljøer

Finansiering / realisering



Nore og Uvdal
kommune



Nore og Uvdal
nasjonalparkkommune

Svært gode muligheter for realisering av et hovedprosjekt!

- Kommuneøkonomien er god, og vi forvalter et romslig næringsfond.
- Bolig og møteplasser er solid politisk forankret, og er løftet fram som et viktig satsingsområde i den ferske næringspolitiske plattformen som ble vedtatt i desember 21.
- Vi har et sterkt utviklingspartnerskap bestående av kommunen, Nore og Uvdal Næringssselskap og Buskerud Næringshage. Sammen driver vi utviklingsarbeid og vil bidra til realisering.

Hvordan skaper vi en ledende arktisk havromsklynge på 70° nord?



SKJERVØY KOMMUNE

Skjervøy kommune

2.900 innbyggere

Maritimt senter

Leverandørutvikling

Lav arbeidsledighet

18 % innvandrere

Lavt utdanningsnivå

Kompetanse

Rekruttering



SKJERVØY KOMMUNE



TRANSPORTUTVIKLING, 2021



Foto Halvard Hansen



SKJERVØY KOMMUNE

Om utfordringen

Ambisjonen er at Skjervøy skal bli en innovasjonshub for sjømatnæringa – et samlepunkt for det maritime fagmiljøet som bygger på lokalkunnskap og bidrar til fellesskap.

Gjennom Gnist-programmet søker vi svar på hvordan Skjervøy kan bli en levende, fremtidsrettet «havromsklynge», som både bygger på eksisterende, og tiltrekker seg ny kompetanse og næringsetablering.



Samhandling...over tid



Foto Ørjan Marekatt Bertelsen

Målgruppe

Primærmålgruppe:

- Unge mellom 14 og 35 år
- Havromskompetanse
(maritime/ marine fagområder)
- Innbyggerne i kommunen

Sekundærmålgruppe:

- Supplerende fagkompetanse



Veien videre

Ressurser internt:

Marie, planlegger

Silja, maritim næringsutvikler

ordfører og andre ved behov



Den rette løsningen er det villighet til å realisere, men løsningen må være forankret politisk og administrativt, samt økonomisk forsvarlig.

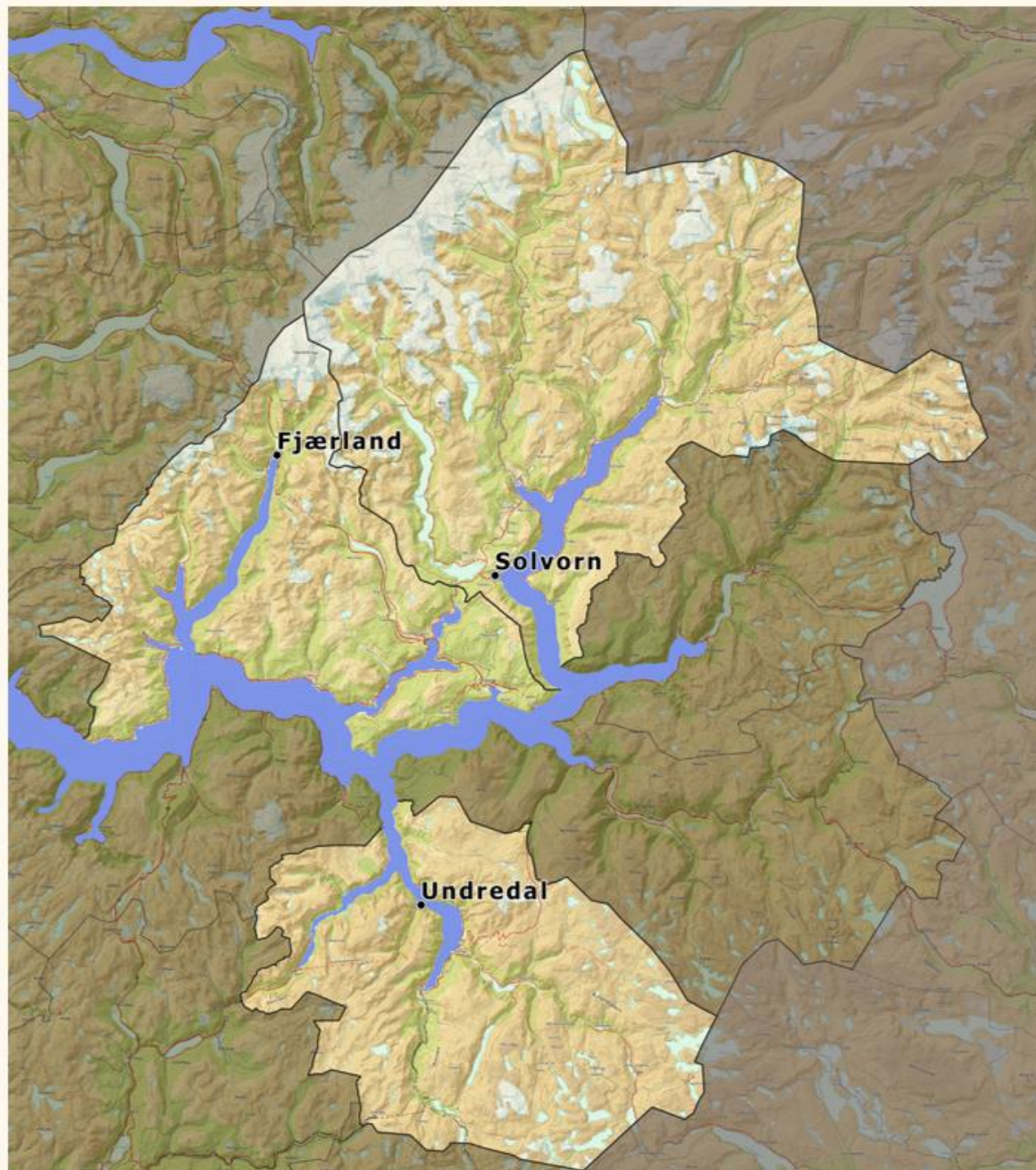


SKJERVØY KOMMUNE

KORLEIS UTFORSKE FRAMTIDAS REISELIV



LEGG TIL RETTE FOR BEREKRAFTIG BYGDETURISME
SOM TEK VARE PÅ LOKALE KVALITETAR?



Aurland Luster Sogndal

Tre fjord- og
reiselivskommunar

Bygdene Undredal, Fjærland og Solvorn
har veldig like utfordringar





Nyskapande idear
og konsept
for å auke den
lokale
verdiskapinga
og ta vare på det
gode
bygdesamfunnet

Låst infrastruktur
og høgt
besøkstrykk





Bygdeturismen skal vera ei
kjelde til berekraftig
verdiskaping basert på
natur- og kulturverdiar, og
skape positive synergjar til
lokal næring, innbyggjarar
og stadens særeigne
kvalitetar



ØNSKA EFFEKT

Besøksstraumane vert handtert best mogleg

Utforske framtidas reiseliv

Særeigne kvalitetar blir styrka

Auka utvikling av næringsliv

Nye moglege samarbeid

MÅLGRUPPER

Næring

Innbyggjarar

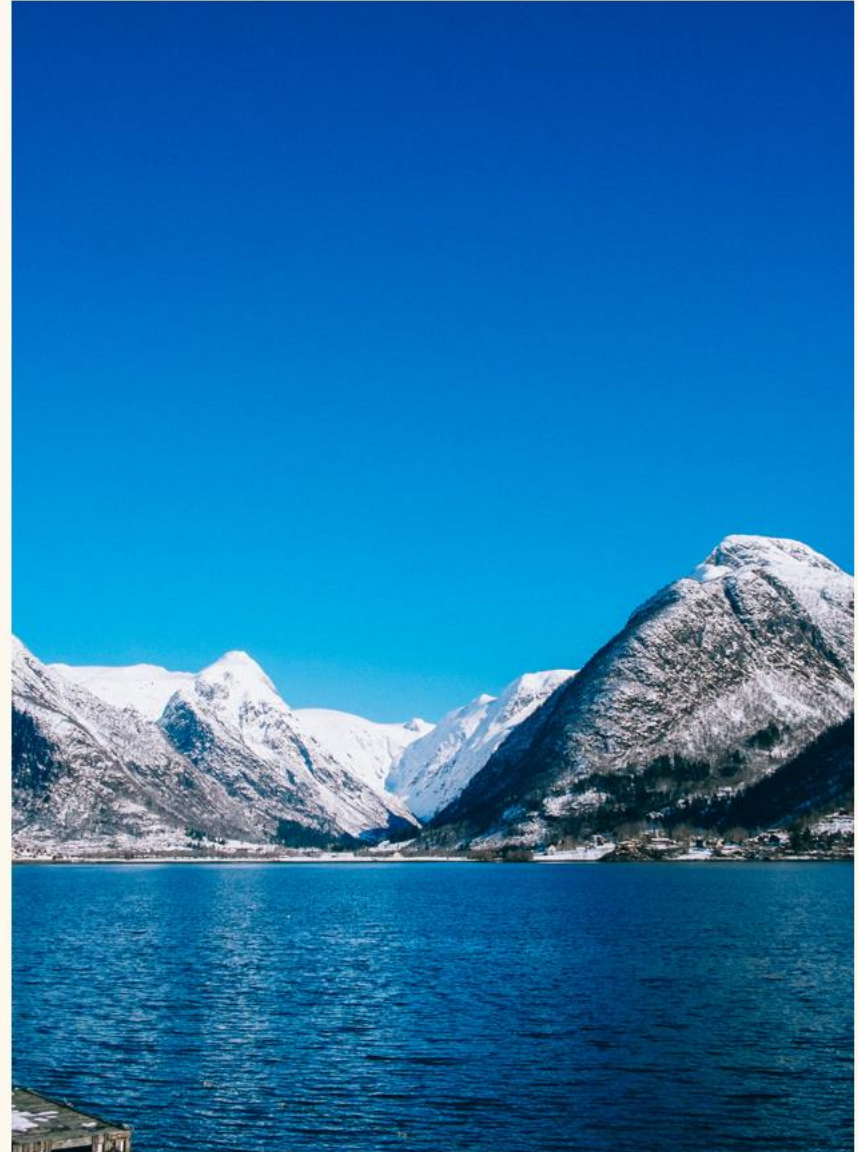
Besøkande

Framtidas turistar

Natur- og kulturverdiar

Mjuke trafikantar

Moglege tilflyttarar



Ressursar og realisering



BLI MED OSS Å UTFORSKE FRAMTIDAS BESØKANDE

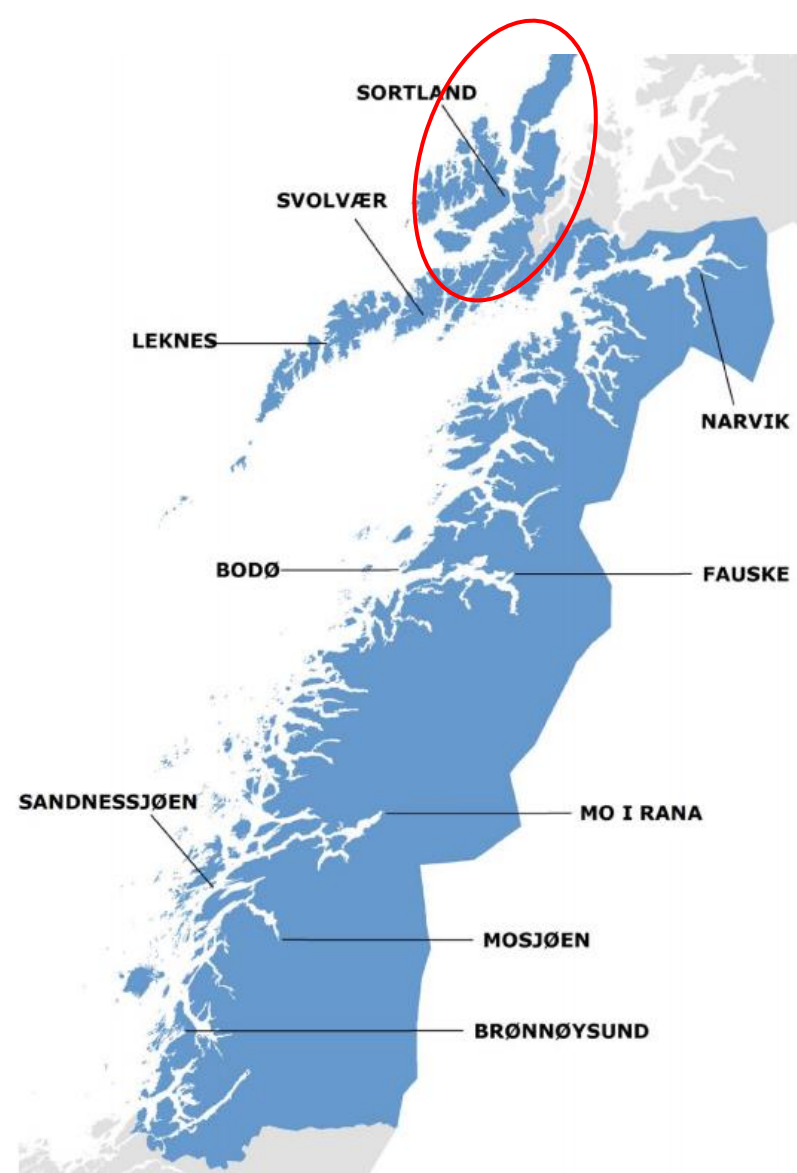
Aurland, Luster, Sogndal kommune



Hvilke muligheter kan oppstå i møtet mellom land og vann i Sortland?

Oppstartsseminar 23. mars 2022





Sortland -sentralt plassert i Vesterålen -regionsenter

Knutepunkt og gjennomfartsåre, folkerik region med 32.600 innbyggere

Sortland kommune 10.600 innbyggere, Sortland tettsted 5.200 innbyggere

Sortland – den blå byen ved sundet ?





Utfordring







Innhold, utforming





Retningslinjer for sjøfronten

Byplan Sortland – Blåbyen 2014-2026

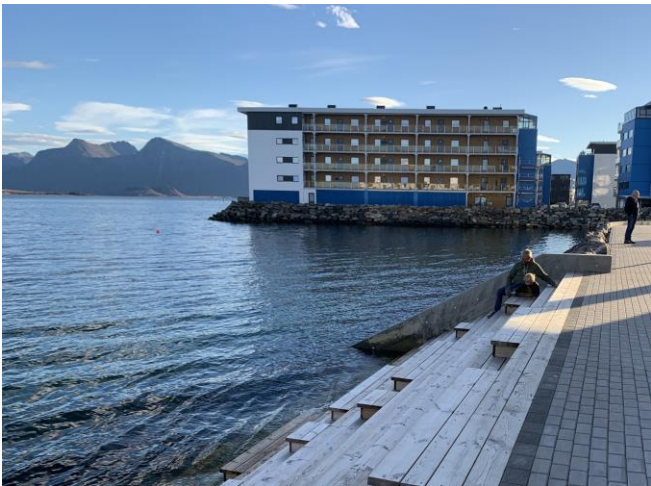


For å sikre et godt møte med sjøen er det utarbeidet detaljerte krav til utforming av møtet med sjøen i ulike soner i byplan. Sammen med disse retningslinjene er en overordnet prinsippplan for sjøfronten. Denne sier hvor havnepromenaden skal ligge og hvor de ulike stedene og aktivitetene skal etableres i forhold til sjøfrontens kvaliteter



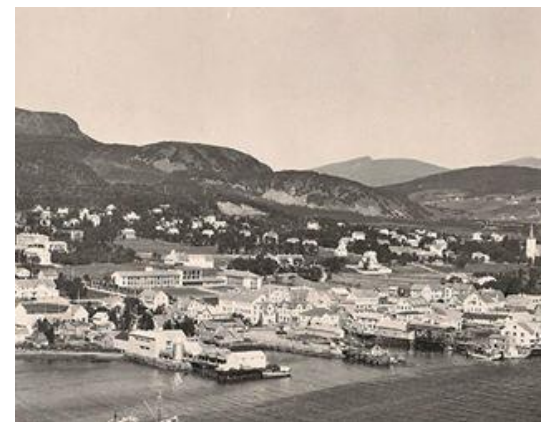
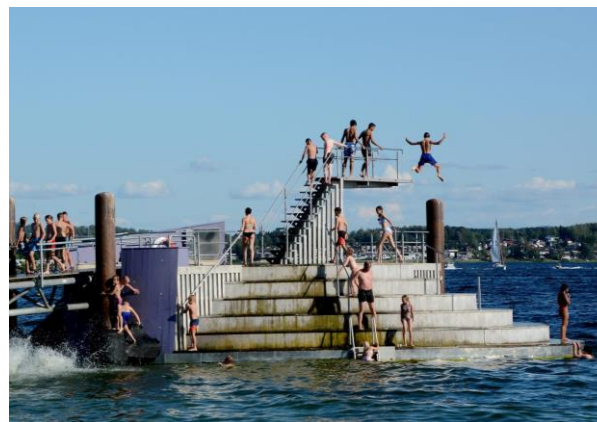


Retningslinjene er utarbeidet i forbindelse med Byplanen



Hovedmål

Styrke byens forhold til sundet gjennom et bredt spekter av nyskapende tiltak, aktiviteter og samarbeidsmodeller som bidrar til nærings- og bostedsattraktivitet



Delmål 1

Etablere fysiske og digitale tiltak i møte mellom land og vann i sentrum, som **ivaretar** stedets kulturelle og naturmessige kvaliteter og som bidrar til å oppnå og formidle bærekraftsmålene 11, 14 og 17.



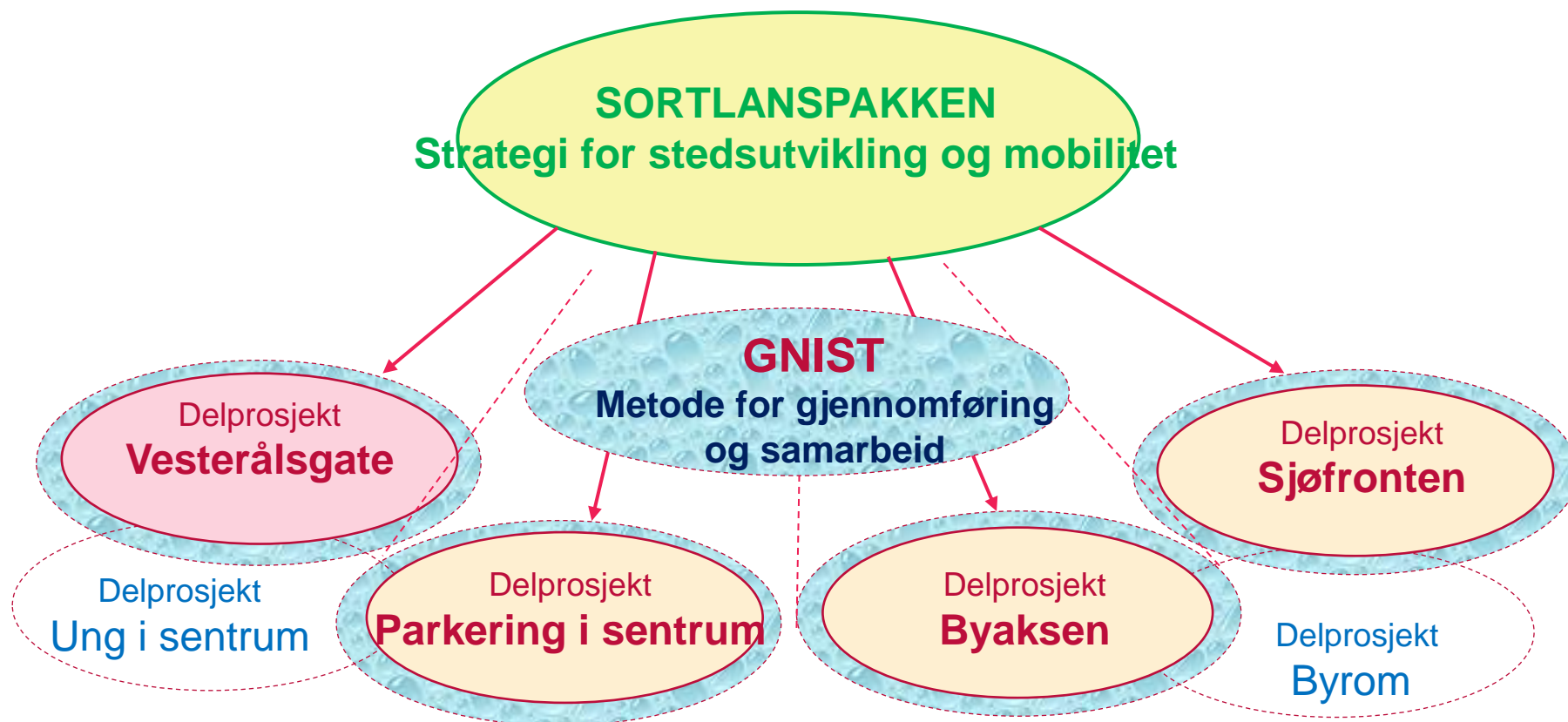
Delmål 2

Utforske nye samarbeidsmuligheter både fysisk og digitalt som bidrar til samskaping og innovasjon i næringsliv, reiseliv og stedsutvikling



Delmål 3

Hente ut erfaringer fra innovasjonsprosessen som kan benyttes i andre samskappingsprosjekt i utvikling av fremtidens attraktive og bærekraftige regionsentrum.



Målgrupper

- **Næringsliv og grunneiere**

- **Ungdom**

- **Unge eldre**



Ressurser

- Engasjert kommune
- Gaia Vesterålen.
- Positivt næringsliv med ressurser
- Lokale grunneiere og drivere langs sjøfronten
- Grundere og ildsjeler
- Innbyggerne i Sortland
- Historielag og digitale talenter







SULDAL
KOMMUNE

Eksotisk – Aktiv - Trygg

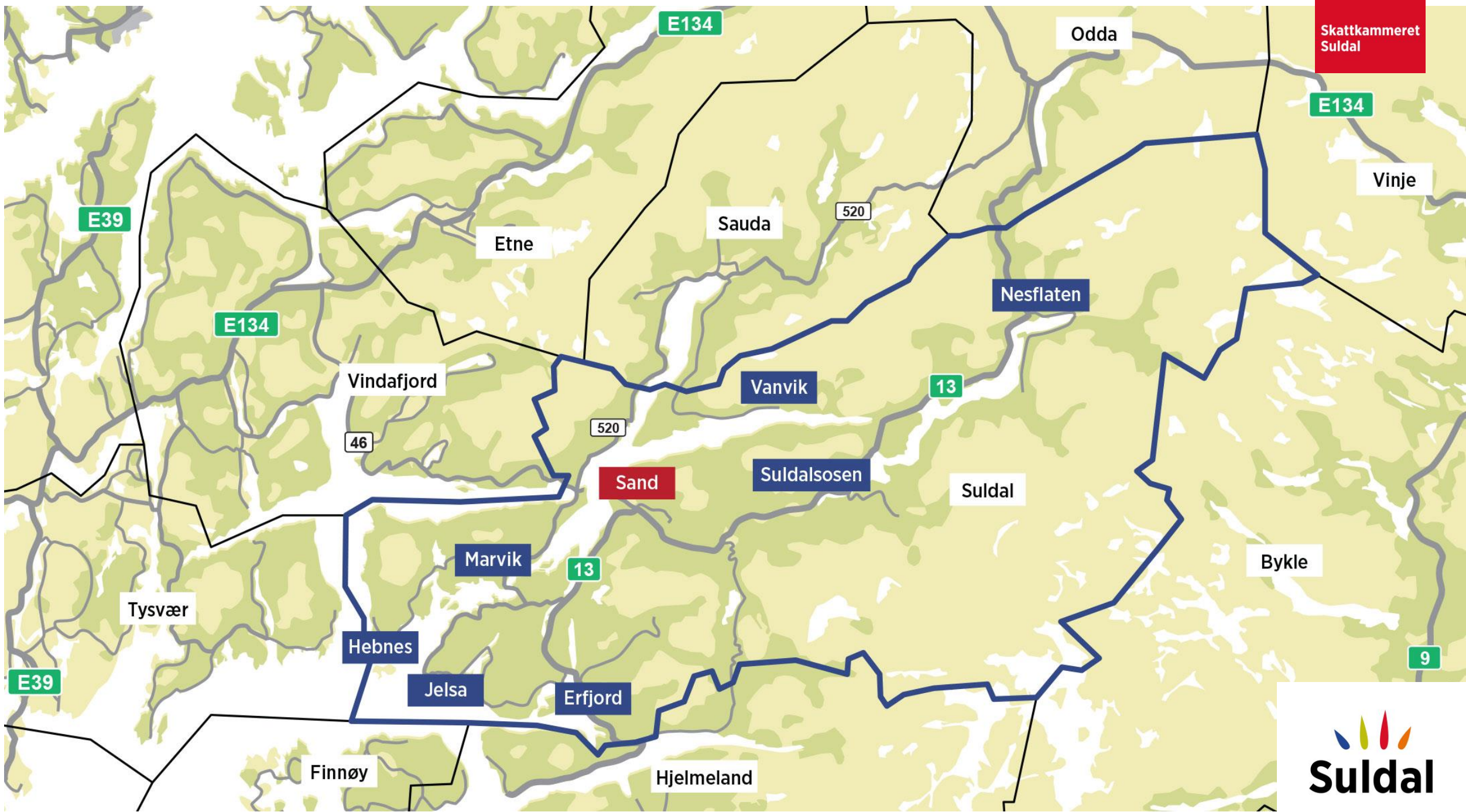
Skattkammeret
Suldal

GNIST – Suldal



Skattkammeret
Suldal





Skattkammeret Suldal



Skattkammeret Suldal

- eit fantastisk utgangspunkt

- **Største kommunen i Rogaland 1727 km²**
- Største innsjøen i Rogaland, Suldalsvatnet
- Største elva på Vestlandet, Suldalslågen
- Største pukkverk i Nord-Europa, Norsk Stein
- Største kraftmagasinet i Noreg, Blåsjø
- **Største kraftprodusenten i Noreg, 8% av totalen**
- Høgste fjellet i Rogaland 1658 moh
- Høgste kraftproduksjon i Noreg, over 8000 GWH
- Sørlegaste villreinstammen
- **Lågaste arbeidsledighet i Rogaland**
- Lengste sjøkabelen i verda startar her (Englands kabelen, 730km, ut i frå Kvilldal)
- Mest idylliske plassen i Rogaland (Jelsa, kåra av NrK Rogaland i 2008)
- **Årets kulturkommune fleire gonger**
- Avlar fram nasjonen sine Volleyballstjerner (ToppVolley)
- **Suldal har Merket for berekraftig reisemål**
- **Stolte innbyggjarar og godt tenestetilbod**
- **God kommuneøkonomi**



Skattkammeret
Suldal


Suldal



Kraftkommunen



Reiselivskommunen



Kulturkommunen



Landbrukskommunen



Industrikommunen

Utfordringa

**Korleis skape lokale synergjar/
ringverkader i møtet mellom
industrietableringar og lokal
skaparkraft?**



Utfordringa

Suldal kommune vil utforske korleis nye industrietableringar kan fremja attraktive og inkluderande lokalsamfunn gjennom å maksimera synergjar og ringverknader I møtet mellom etableringane og lokal skaparkraft.

Suldal kommune ynskjer i denne samanheng å ha ei aktiv vertskapsrolle og gå I front, som distriktskommune i det grøne skiftet.



Ynskja effektmål

Å greie å ta ut potensiale for arbeidsplassutvikling og andre ringverknadar store industrietableringar mogleggjer.

Også potensiale for innbyggjarar, lokalt næringsliv, mogleg busetnad og grende- og sentrumsutvikling.



Ynskja effektmål

Målet er å gjere industrietableringane til ein ressurs for heile Suldal;

- Kommunesenteret og grender
- Bu- og blilyst
- Natur og miljø



Målgruppene

- Eksisterande næringsliv, nye næringar og initativ som bidreg til ei berekraftig framtid og som kan skapa vekts og aktivitet i sentrum og grender
- Eksisterande og nye innbyggjarar mellom 20 og år
- Gjesteinnbyggjarar (hyttesuldølen og pendlarar)
- Kommune



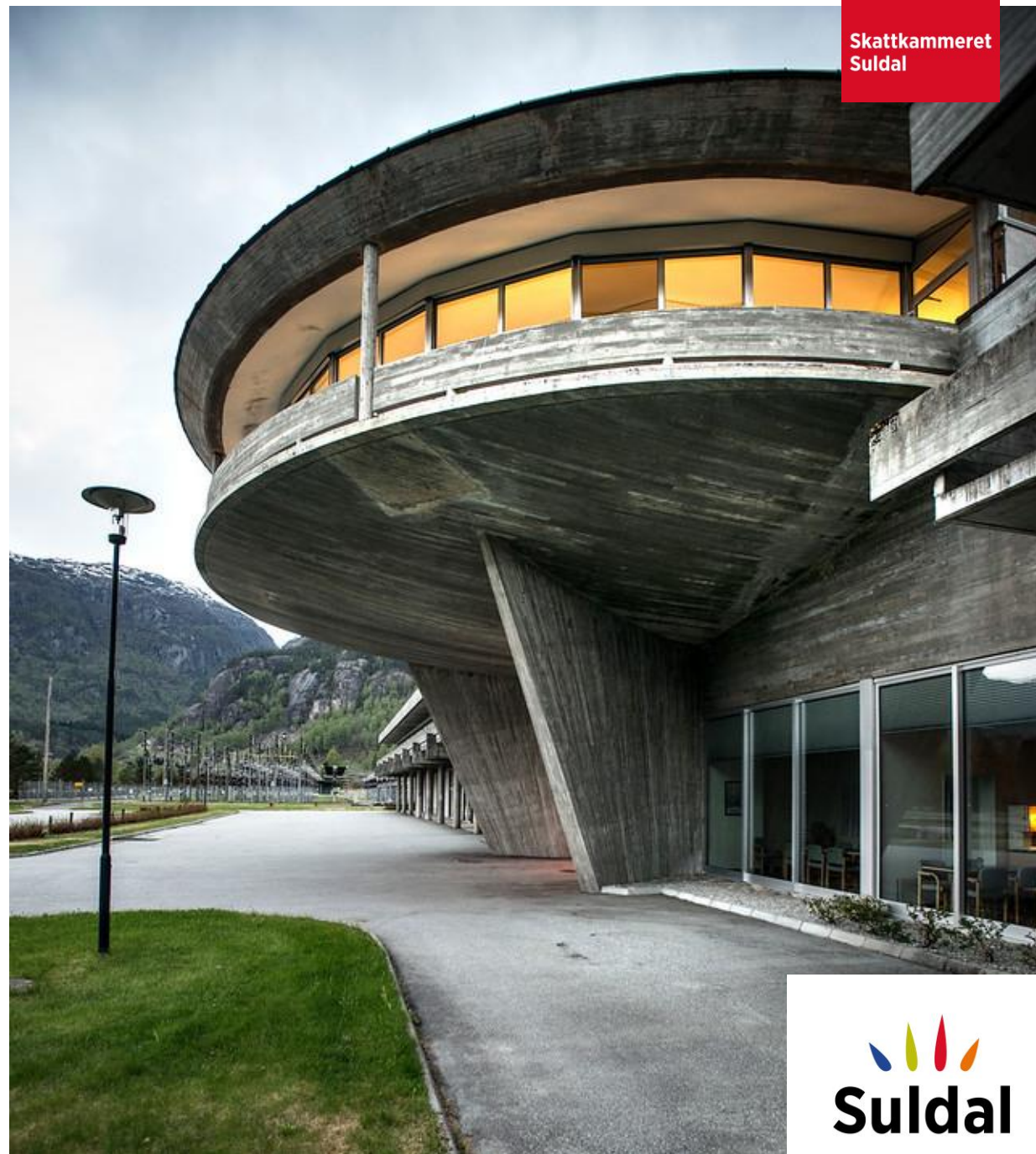
Tilgjengelege resursar internt

Ressursar frå kommunedirektøren sin stab v/kommunalsjef for kultur, næring og samfunnsutvikling.

Kommunalsjef, Øyvind Stueland er prosjektleiar.

Bygdeutvikling, plan og næring.

Næringshagen Suldal Vekst og økosystemet i og rundt næringshagen.



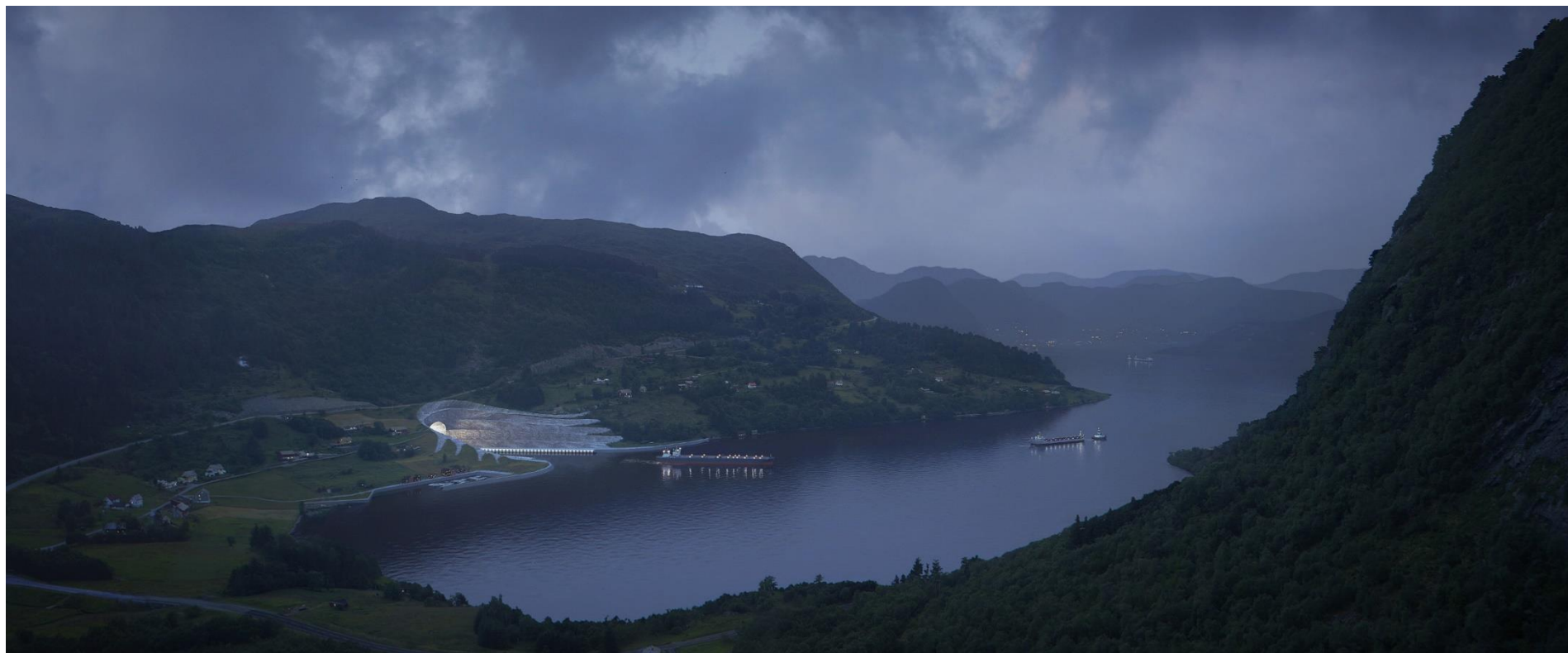
Finansiering og mogleg realisering

Dersom forslag frå leverandørar
tilfredstillar kommunen sine krav er det
vilje i kommunen til realisering



Det er i møte mellom skattkammeret Suldal sine verdier, og den grønne industrien, at vi ser for oss at det vert rom for skaparkraft, innovasjon og nye løysingar.

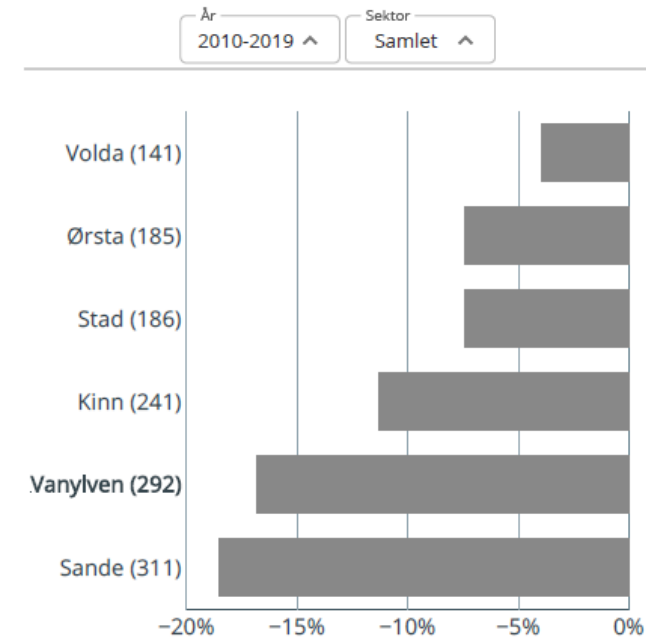
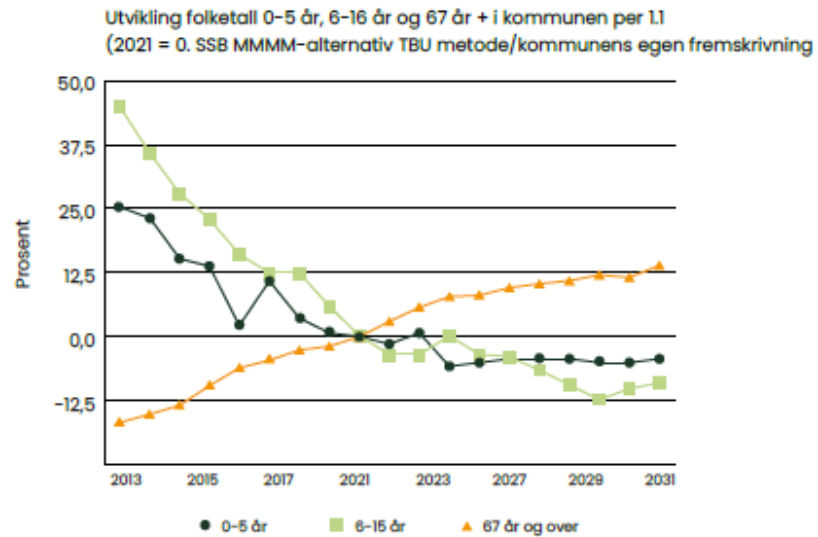
Informasjonsmøte 23. mars Vanylven kommune



Korleis etablere Vanylven og regionen rundt med attraktive og livskraftige vannvegsstasjonar langs skipsleia til Stad skipstunnel?



Kort info om kommunen og bakgrunn for Gnist-søknaden



Figur 1.1.6 Relativ vekst i antall arbeidsplasser i Vanylven og sammenlikningsstedene.

Beskrivelse av ønsket effekt

Fleire vil lokke slik som Vanylven

Vanylven kommune i Møre og Romsdal lokkar tilsette til seg ved å betale ned studielånet. No snusar fleire kommunar på den same lokkemethoden.



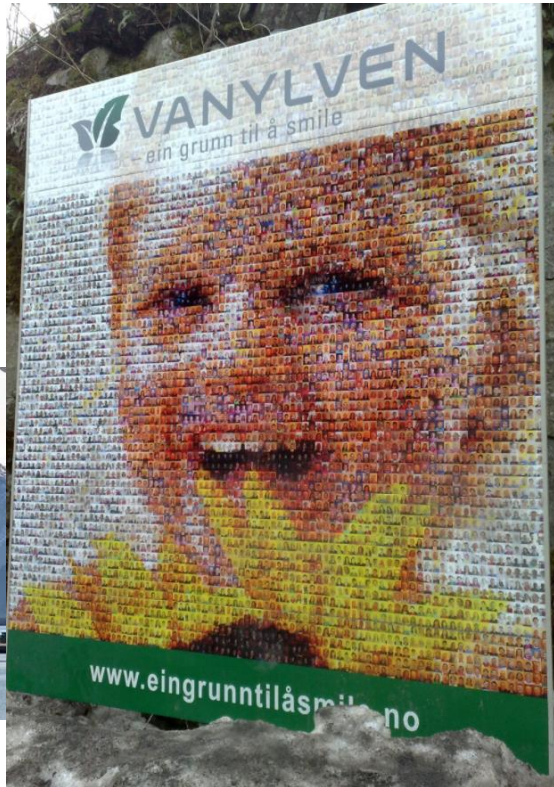
Vanylven lokkar ikkje berre med vakker natur. No tilbyr dei både hegare startien og sletting av studiegjeld for dei som søker på kommunale stillingar.



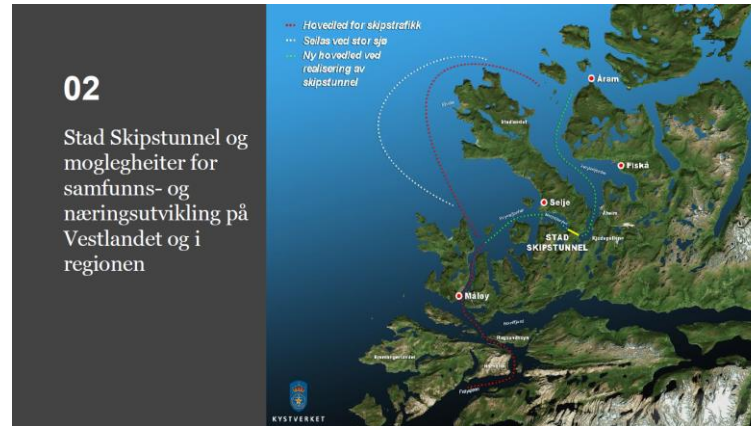
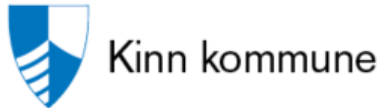
Ope digitalt folkemøte 24. mars kl. 17:00 - Presentasjon og innspel for å sikre stabilt folketal i kommunen i framtida



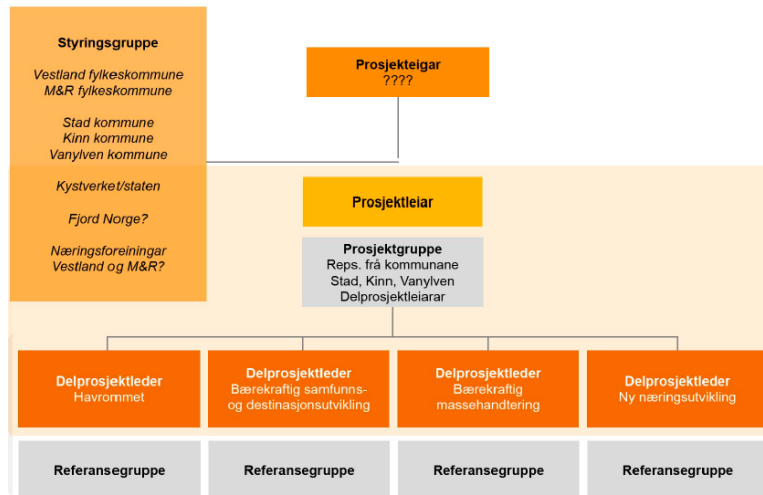
Målgrupper. Hvem skal bruke løsningen? Hvem vil eventuelt bli påvirket av prosjektet?



Interne og eksterne ressurser som er/kan være aktuelle bidragsytere



Realisering





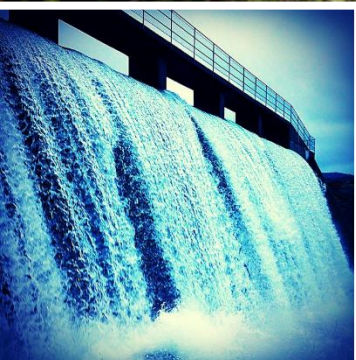


Dam Skjerkevatn i Åseral.



Bortelid – fjellparadiset nær deg

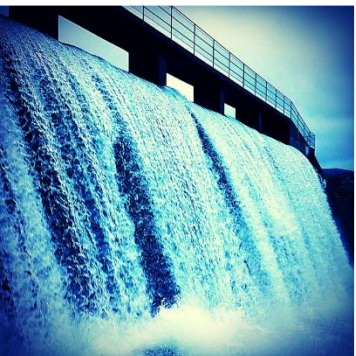




Skal vi fortsette hyttebyggingen i Norge må hyttene bli mindre og de må ligge tettere, mener forsker. Disse hyttene ligger i Eggedal i Sigdal kommune. (Foto: Halvard Alvik / NTB)

Norsk natur har en halv million hytter. Er det nok nå?





13:31
Åseral kommune 🤗 føler seg fantastisk.
3 d · 🌐

Most relevant ▾

Topptilhenger
Ingunn Kile
🤗 fantastisk 🤗
3 d Liker Svar 1 👍

Siv Therese Kile Lie
Så kult! Gleder meg til å følge med på dette
🤗🤗
2 d Liker Svar

[Redacted]
Siv Therese Kile Dette er et nytt begrep for meg - det kan vel være bærekraftig mht økonomi - men neppe for naturen???

Siv Therese Kile Lie
Hildur Håkås blir spennende å se 🤗
2 d Liker Svar

[Redacted]
Det er jo egentlig ikke noe som kan kalles inngrepsfrie løsninger - bygger du ei hytte så foreligger det jo et inngrep, spør du meg. 🤗
2 d Liker Svar

Skriv kommentar

13:32
Åseral kommune 🤗 føler seg fantastisk.
3 d · 🌐

Skriv et svar ...

Skriv et svar ...

Rita Hansen
Så bra 🤗🤗
2 d Liker Svar

Torgeir Hodne
Spennende
2 d Liker Svar 1 😄

[Redacted]
Torgeir Hodne
Ja her fær bærekraftig ei ny betydning.. Kan ikkje vere naturen dei tenkjar på. Lommeboka?
1 d Liker Svar

Skriv et svar ...

Tor Reidar Austrud
Spanande:))
2 d Liker Svar

Dagne Ropstad
Så bra! 👍👍

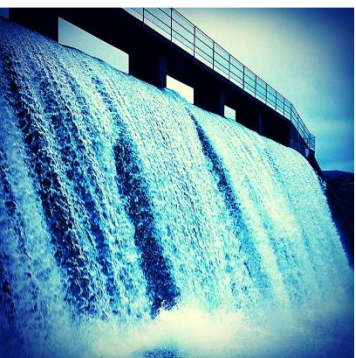


Kommunen si utfordring: Korleis skape ei hyttebygd med nye uttrykk og låge avtrykk?

Kan vi få til ei «usynleg» utbygging, i uttrykk og avtrykk, med mest mogleg inngrepsfrie løysingar?

Ei naturtilpassa utbygging med både identitet og moderne uttrykk?





Hovudmål

Det langsiktige målet er å designe framtidens Bortelid og få til ei meir usynleg utvikling i både uttrykk og avtrykk.

Vi vil sette standarden for framtidens hytteutbygging!

Delmål

- ❖ Åseral kommune skal vere ein foregangskommune innan berekraftig og innovativ hytteutbygging.
- ❖ Konkurransedyktig økonomi for eit berekraftig alternativ
- ❖ Minimale naturinngrep
- ❖ «Smart» infrastruktur (kollektive transportløyisingar, veg, VA, delingsøkonomi, fellesareal)
- ❖ Stolthet og synleggjering av lokal identitet
- ❖ Utvikle eit levande, mangfoldig og attraktivt lokalsamfunn med gode møteplassar



Målgrupper

- ❖ Framtidas hytteeigarar – påverke marknaden, forlange berekraftige og attraktive hytter
- ❖ Lokalt og regionalt næringsliv – utvikle eksisterande lokal fagkompetanse, lokale råvarer og tenester, konkurransedyktig økonomi
- ❖ Kommune/fylkeskommune – skape lokal politisk og administrativ vilje til å satse, fylkeskommunen må kople seg på og bidra med fagkompetanse, tilrettelegge for utvikling og innovasjon lokalt
- ❖ Andre (tilreisande, innbyggjarar) - bidra til utvikling av møteplassar og lokal identitet



Kven blir med i prosjektet?

Interne:

Kari Røynlid, plan
Randi Byremo, reiseliv

Eksterne:

Utmarkslaget
Hyttelag
Utbyggjarar
Lokale firma (snekkarar, røyrleggjarar, elektrikarar osv)
Meglarar i området
Andre som dukkar opp etterkvart

Agder fylkeskommune

Diderik Cappelen, plan
Ingvild Skjong, leiar plan
Benny Andre Johansen, næring



Tankar kring realisering/finansiering av konsept etter GNIST

- ✓ Åseral kommune – revisjon av kommunedelplan for Bortelid, lokale støtteordningar næring
- ✓ Aktuelle utbyggarar/grunneigarar for ulike delområde – reguleringsplanar
- ✓ Bortelid Drift og Utvikling
- ✓ Setesdal regionråd
- ✓ Agder fylkeskommune
- ✓ Husbanken
- ✓ Riksantikvaren
- ✓ Innovasjon Norge
- ✓ ENOVA
- ✓ Klimasats

