



Innsikter fra felt Storebø

HVERDAGSREISEN

**SUNNE
KOMMUNER**
WHO's NORSKE NETTVERK

D O A
G Design
og arkitektur
Norge

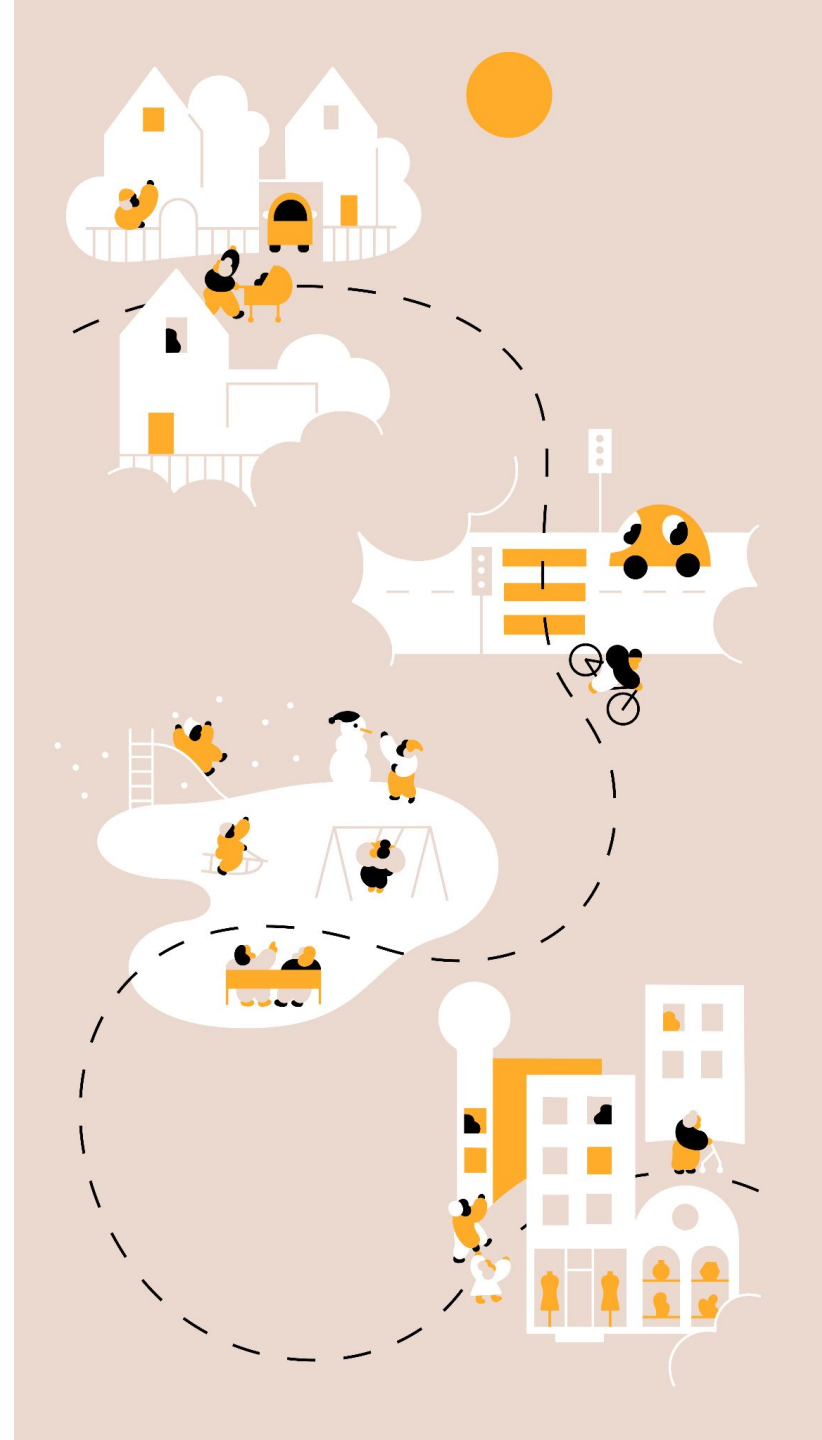
ComteBureau

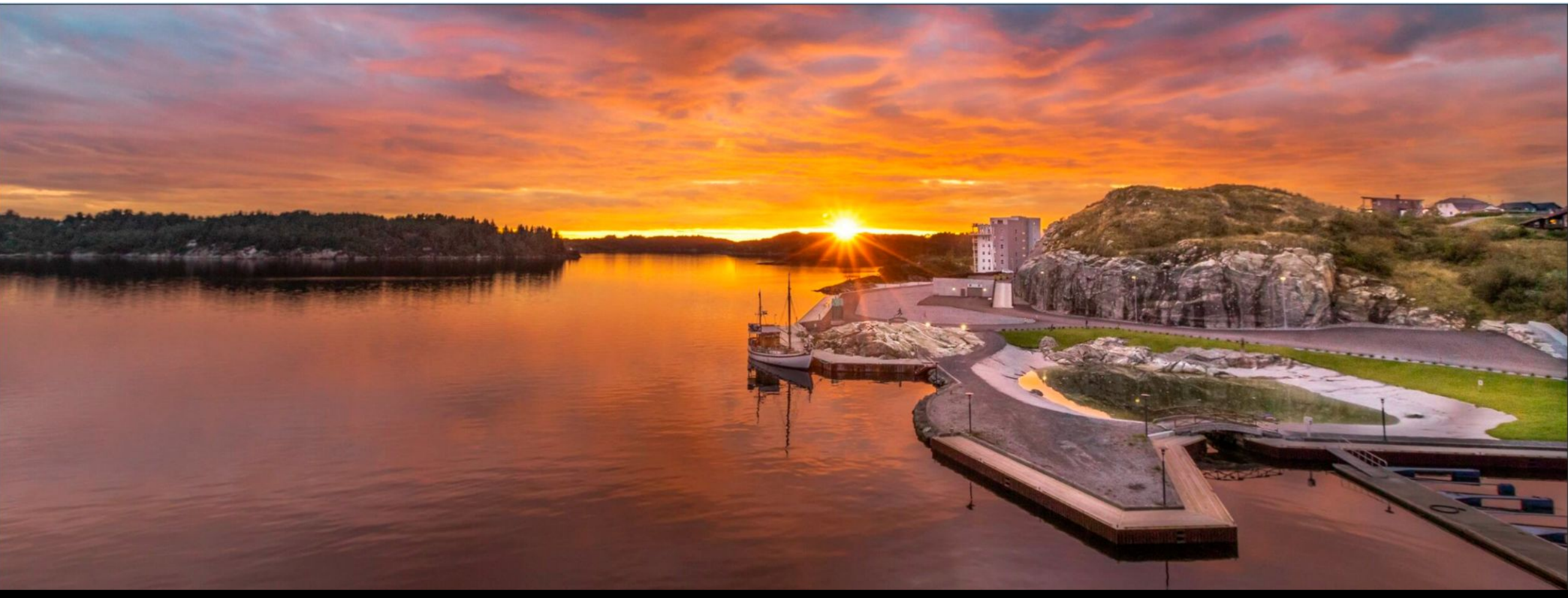
PROBLEMSTILLING AUSTEVOLL

Austevolls kommunesenter Storebø er et sentralt møtested for hele kommunen. Det er et ønske om å få mer aktivitet ned mot sjøen hele året, men etablering av handelsnæringen trekker aktiviteten opp mot fylkesveien. Kommunen ønsker mer liv og flere gode møteplasser for sin lokale befolkning, spesielt i vinterhalvåret. Hvordan kan mer kunnskap om befolkningens hverdagsreiser bidra til å finne gode tiltak som kan fremme fysisk aktivitet og sosiale møter i Storebø sentrum hele året?

Innsiktsgrunnlag

- **2 nøkkelinformanter**
- **Kick-off med prosjektgruppa**
- **5 intervju** (voksne)
- **2 gruppeintervju (11 stk)**
(6 stk. 7 klassinger + 5 voksne)
- **Uformelle prat** Austevollbadet
- **Omvisning - kjøretur** gjennom øya
- **Observasjon**
- **“Service walk through”** gjennom Storebø
Test av observasjonsguide.





Storebø, Austevoll



Vi har lært at
hverdagsreisen...

...påvirkes av bilkulturen

- **Bilen er en selvfølge**
(også når det er like kort å gå!)
 - De som går, sykler eller tar buss gjør det fordi de må.
 - Du tar bilen til turløypa på ettermiddagen.
 - Du vil gjerne, men det er minste motstands vei som gjelder i en travel hverdag. Det er bare sånn det er.
- **Alt er tilrettelagt for bilen**
 - Alle opplevde "sentrum" ligger langs hovedveien.
 - Omfattende parkering og asfalt overalt. Gir kjedelige og lite stimulerende gangveier.
 - Utrygge kryss og trafikksituasjoner for barn og synshemmede. Catch 22: det oppleves utrygt å gå, så da kjøres det mer, som gjør det mer utrygt.

...foregår med de du kjenner

- **“Alle kjenner alle”** - men møteplassene du har er gjerne hjemme hos eller sammen med de du allerede kjenner (“klubb”, Casa Mia, trening)
- Det finnes en **flora av initiativer og aktiviteter**, men det er ikke så mange som har oversikten og dermed gjør du det du kjenner til (og investerer i det du er interessert i)
- De fleste har et **stort nettverk** av familie og eksisterende venner.
- **Store inntektsforskjeller** samtidig som tilbud og aktiviteter er enkeltstående. (hytteliv, båtliv, “leppefisk”, 3 kontigenter for barnesvømming f.eks)

...formes av manglende helhetstenkning



- Masse engasjement, folk er stolte av stedet sitt.
Men **initiativene ser ikke hverandre i sammenheng.**
(Lekeplasser etableres i det enkelte byggefelt,
fremfor sentralt for alle...)
- Private initiativer er **pådrivere i utviklingen med utgangspunkt i egne interesser**
(“plutselige” volleyballbaner, plassering av barneskole,
finansiering av idrett og fritid, plassering bad, kommunehus...)
- **Kortsiktig planleggingshorisont**
(JA-kommune over flere år, eks. man visste at skolen kom til å
være for liten om kort tid, “Stina-trappa” ender i en bilvei...)
- **Hvor er sentrum?**



Vi har lært om de
hverdagsreisende...



Spreke Sigrid

- 80 år. Bodd i Austevoll siden hun giftet seg med en innfødt da hun var i midten av 20-årene.
- Sprek og full av fres. Sosial.
- Aktiv timeplan. Har aktiviteter hver dag (både dans, gåavtaler, husflidslag, folk over på lunsj og kaffe.)
- Går til sentrum annenhver dag for å være hos ektemann på PO-senteret.
- Har ikke førerkort. Går dit hun trenger. Avhening av andre (familie og venner) for å komme seg rundt.
- Gåturen til sentrum oppleves som en transportetappe man vil få unnagjort fort. Man møter jo aldri noen der.



"Koffør har du det så travelt, spør folk. Eg ska full fart att og fram. Eg orkar ikkje spasere når eg går veien til PO-senteret annenhver dag ."

"Klarer meg godt uten sertifikat siden eg har så gode naboer. "

"Det var der eg oppdaga kor kjekt det var med langbord med plass til alle. Eg har plass til 14 ved spisebordet "

Single Sigrid

- 29 år. Tilflytter grunnet jobb som er veldig relevant for egen utdanning.
- Trives sosialt og faglig på jobb.
- Syns helgene er litt trå, da er det ikke så mye som skjer. Reiser ofte til Bergen for å møte venner eller gå ut.
- Kulturinteressert og liker å ha mye som skjer. Var involvert i studentforeninger, kor og kulturarrangementer i studietiden.

Sosiale Simen

- 12 år. Bor annenhver uke hos mor på Storebø og far på Selbjørn.
- Sosial og med i idrettslaget. Spiller fotball og svømmer. Gamer en del med venner også.
- Foreldre henter/bringer til aktiviteter. Skolebuss annenhver uke.
- Henger mye ved busstoppene og i trappa ved Rema. Nærme butikken og varmt og i le. På vinteren. På sommeren er han ved sjøen hele tiden.

Vanlige Vegard

- 34 år. Gift, to barn. Stort nettverk av familie og venner i samme livssituasjon.
- Født og oppvokst i Austevoll. Syns selv Austevoll var et fantastisk og godt sted å vokse opp og ønsker det samme for egne barn. Går tur med hunden i nærmiljøet, men bruker bil mellom alle daglige gjøremål ellers, og “sånn er det bare”.
- Aktiv livsstil. Trener fast og er fotballtrener for barnas lag.
- Engasjert i barnas oppvekstmiljø.



Mulighetsrom *for* *løsninger...*

Mulighetsrom for Storebø

“Flip it!”

Bilen er en viktig følgesvenn i de fleste daglige gjøremål i Storebø. Gjennom år har bilen fått definere hvordan stedsutformingen har skjedd og fått førersete i hvordan Storebø har blitt utformet. Det er absolutt mulig å gå og sykle på Storebø, men det krever at du kan håndtere å krysse trafikkert vei, foretrekker asfalt til underlag, synes det er greit med en sølepyttspyl når biler suser forbi og synes autovern og parkering er stimulerende å gå langs. Dette mulighetsrommet dreier seg om å se på hvilke muligheter som eksisterer om vi snur på det: Hva om bil og menneske bytter plass? Hvordan kan vi sette folk i bilens sted på Storebø?

The paradox of choice”

Når antall valg øker, øker også vanskeligheten med å vite hva som er best og å prioritere. Austevoll har vært en JA-kommune i flere år og initiativrike private aktører setter i gang med en rekke prosjekter. Det har ført til en rekke påbegynte og ferdigstilte enkelttiltak, som ikke nødvendigvis er koblet på resten av Storebø eller henger sammen med helheten. Dette mulighetsrommet handler om tørre å sette fokus på én ting av gangen, følge tanken ferdig og se denne som en del av en større helhet. Hvordan kan vi velge ett prosjekt og koble dette skikkelig på det som skjer rundt og ved siden av?

“Den fremmede på veien”

Austevoll er en sammensveiset kommune hvor mange av innbyggerne har et stort og godt nettverk av familie og kjente. Hverdagsreisene (fra du går hjemmefra til du er tilbake igjen) gjøres derfor i stor grad med de du allerede kjenner og er planlagte. Du slår følge med søsteren din til skolen, du planlegger en gåtur med kameraten din, kaffe hos bestemor, middag med venner på Casa Mia... Dette mulighetsrommet handler om tilrettelegge for det uplanlagte i hverdagsreisene. Hvordan kan vi legge til rette for det uplanlagte og spontane slik at du møter andre enn de du allerede kjenner?